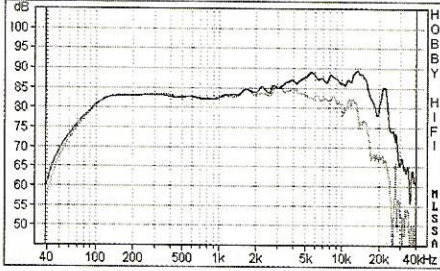




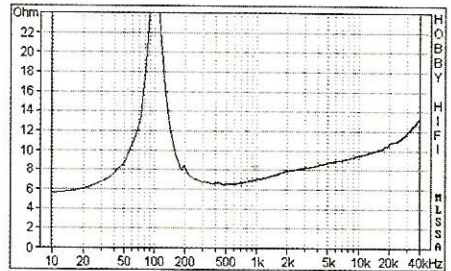
und liefert einen lineareren Tieftonfrequenzgang nebst noch etwas tieferem Bass. GHP funktioniert mit drei Litern am besten, ist allerdings nur in der Kombination mit einem Subwoofer zu empfehlen.

FAZIT

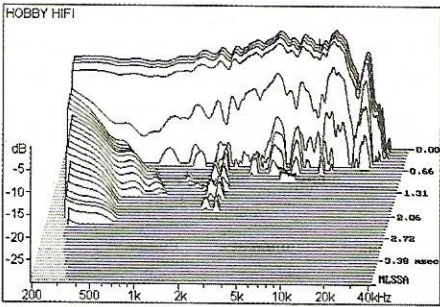
Scan Speak liefert mit dem 10F/8414G10 einen herausragend guten kleinen Breitbänder, ideal für den Einsatz in einer Mini-Transmissionline wie der Pico Lino 3.



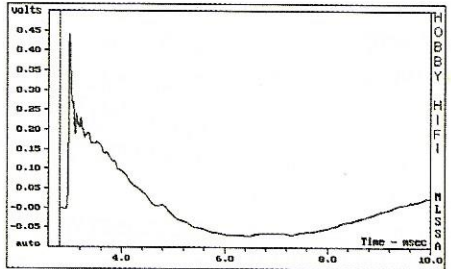
Schalldruck-Frequenzgang auf unendlicher Schallwand axial und unter 30°
Perfekt linear und ausgewogen ohne nennenswerte Resonanzen.



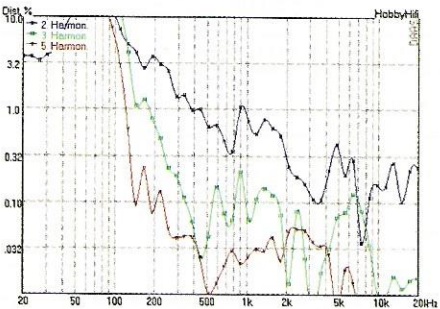
Impedanz-Frequenzgang Freiluft
Vorbildlich wirksame Impedanzkontrolle, daher nur geringer induktiver Anstieg.



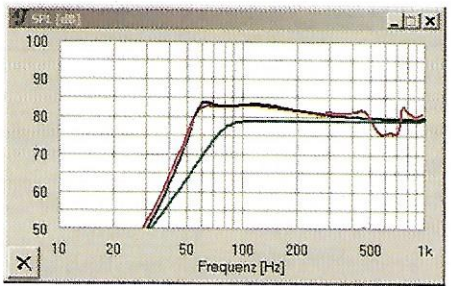
Wasserfallspektrum auf unendlicher Schallwand axial
Minimale Resonanzanfälligkeit um 2-3 kHz, insgesamt herausragend schnelles und gleichmäßiges Ausschwingen.



Sprungantwort auf unendlicher Schallwand axial
Sehr schnelles und sauberes Ein- und Ausschwingen.



Klirrfaktor-Frequenzgänge K2, K3 u. K5 bei 90 dB mittlerem Schalldruckpegel
Im Grundtonbereich etwas höhere, mit zunehmender Frequenz sehr gleichmäßig immer weiter abnehmende Klirrwerte.



Tieftonsimulation entspr. d. Gehäuseempfehlung (s. Tabelle) mit 0,5 Ohm im Signalweg: Bassreflex (schwarz), Transmissionline (rot), GHP (grün)
Bassreflexabstimmung mit leichter Welligkeit, GHP in Verbindung mit Subwoofer interessant.