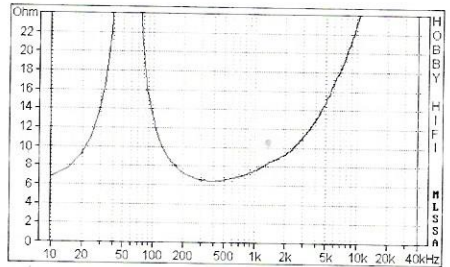
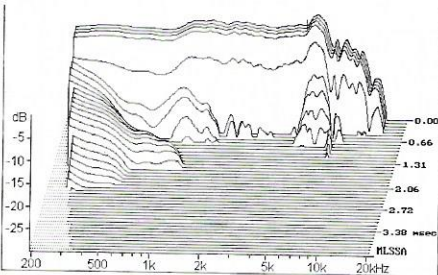


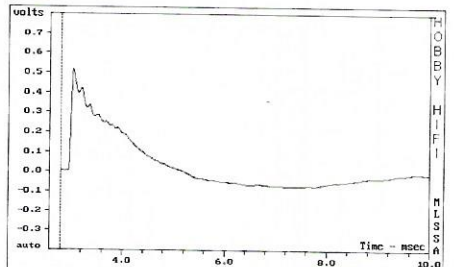
Schalldruck-Frequenzgang in unendlicher Schallwand axial und unter 30°  
Alles überragende Linearität und Breitbandigkeit.



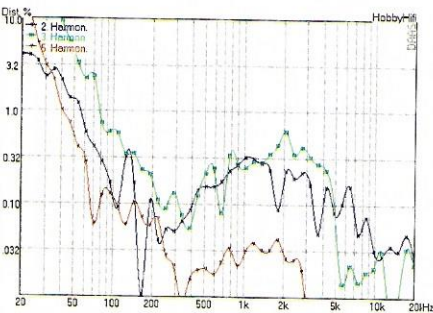
Impedanz-Frequenzgang Freiluft  
Hohe Schwingspuleninduktivität.



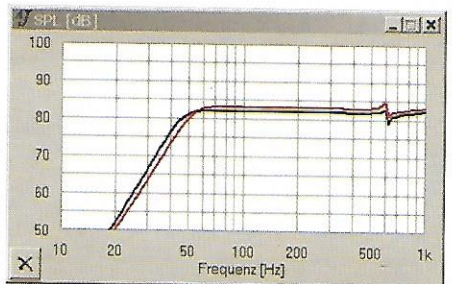
Wasserfallpektrum in unendlicher Schallwand axial  
Exzellentes transientes Verhalten.



Sprungantwort in unendlicher Schallwand axial  
Sauberes Ein- und Ausschwingen.



Klirrfaktor-Frequenzgänge K2, K3 u. K5 bei 90 dB  
mittlerem Schalldruckpegel  
Sehr niedrige Klirrwerte.



Tieftonsimulation entspr. d. Gehäuseempfehlung mit  
0,2 Ohm (rot) und 1,0 Ohm (schwarz) Widerstand im  
Signalweg  
Saubere Bassreflexabstimmung mit linearer Wieder-  
gabe bis unter 50 Hz aus weniger als zehn Litern  
Gehäusevolumen.