



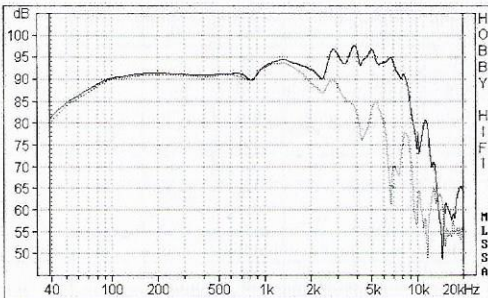
Technische Daten

Thiele-Small-Parameter:

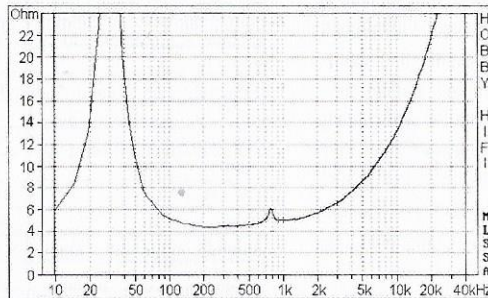
- Re = 3,8 Ohm
- Le = 0,16 mH
- Fs = 28 Hz
- Qms = 6,2
- Qes = 0,34
- Qts = 0,32
- Sd = 227 qcm
- Vas = 72 l
- Cms = 1,0 mm/N
- Mms = 33 g
- Rms = 0,92 kg/s
- B*I = 8,0 N/A
- Z(1 kHz) = 4,9 Ohm
- Z(10 kHz) = 13,2 Ohm

Gehäuseempfehlung

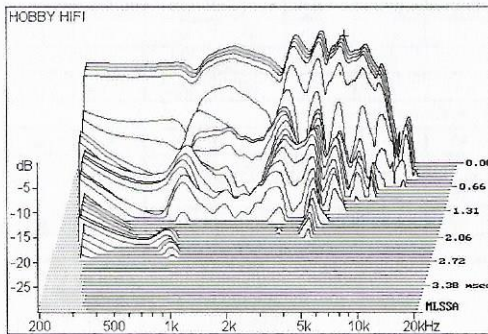
Gehäusotyp	bassreflex	bassreflex
Widerstand im Signalweg	0,2 Ohm	0,5 Ohm
Gehäusevolumen	45 l	50 l
Abstimmfrequenz	28 Hz	26 Hz
Untere Grenzfrequenz (-3 dB)	27 Hz	25 Hz
Bassreflextunnel-Durchmesser	60 mm	60 mm
Bassreflextunnel-Länge	190 mm	190 mm



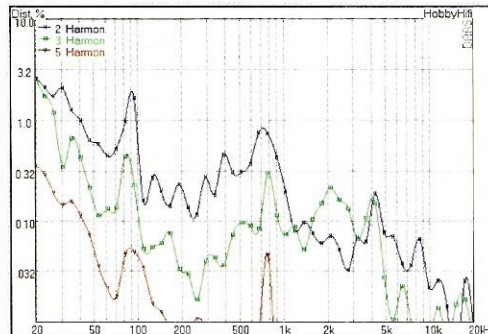
Schalldruck-Frequenzgang in unendlicher Schallwand axial und unter 30°
Bis 700 Hz perfekt linear und ausgewogen



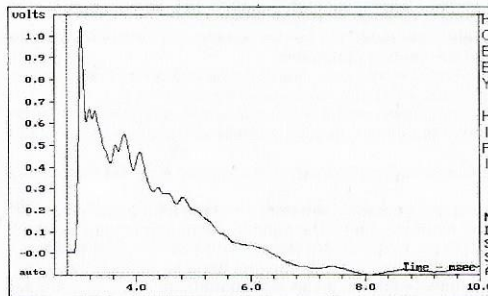
Impedanz-Frequenzgang Freiluft
Wirksame Impedanzkontrolle, induktiver Anstieg daher erst oberhalb 1 kHz.



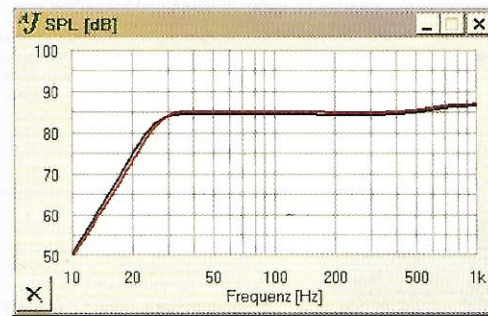
Wasserfallpektrum in unendlicher Schallwand axial
Ab 800 Hz verzögertes Ausschwingen.



Klirrfaktor-Frequenzgänge K2, K3 u. K5 bei 90 dB mittlerem Schalldruckpegel
Niedriger Klirr dank Impedanzkontrolle.



Sprungantwort in unendlicher Schallwand axial
Schnelles Ein- und Ausschwingen.



Tieftonsimulation entspr. d. Gehäuseempfehlung in Spalte 3 mit 0,2 Ohm (rot) und 0,5 Ohm (schwarz) Widerstand im Signalweg
Sehr tief reichende Bassreflexabstimmung mit optimal ausgewogenem Frequenzgang.

Schwingulendaten:

- Durchmesser: 50 mm
- Wickelhöhe: 24 mm
- Trägermaterial: Titan
- Spulenmaterial: Kupfer-Runddraht
- Luftspalttiefe: 6 mm
- lineare Auslenkung Xmax: 9 mm

Elektrische u. akustische Daten

- Nennimpedanz nach DIN: 4 Ohm
- Impedanzminimum: 4,3 Ohm/240 Hz
- Impedanz bei 1 kHz: 4,9 Ohm
- Impedanz bei 10 kHz: 13,2 Ohm
- Empfindlichkeit im Tieftonbereich (Freifeld): 85 dB
- höchste Trennfrequenz: 0,7 kHz

Maße, Materialien

- Außendurchmesser: 222 mm
- Einbaudurchmesser: 193 mm
- Frästiefe: 7,5 mm
- Einbautiefe (nicht eingefräst): 113 mm
- Membranmaterial: Papier
- Sickenmaterial: Gummi
- Dustcap-Material: Papier
- Korbmaterial: Leichtmetall-Druckguss
- Belüftungsmaßnahmen: Polkerbohrung 20 mm
- hinterlüftete Zentrierspinne
- Perforation des Spulenträgers