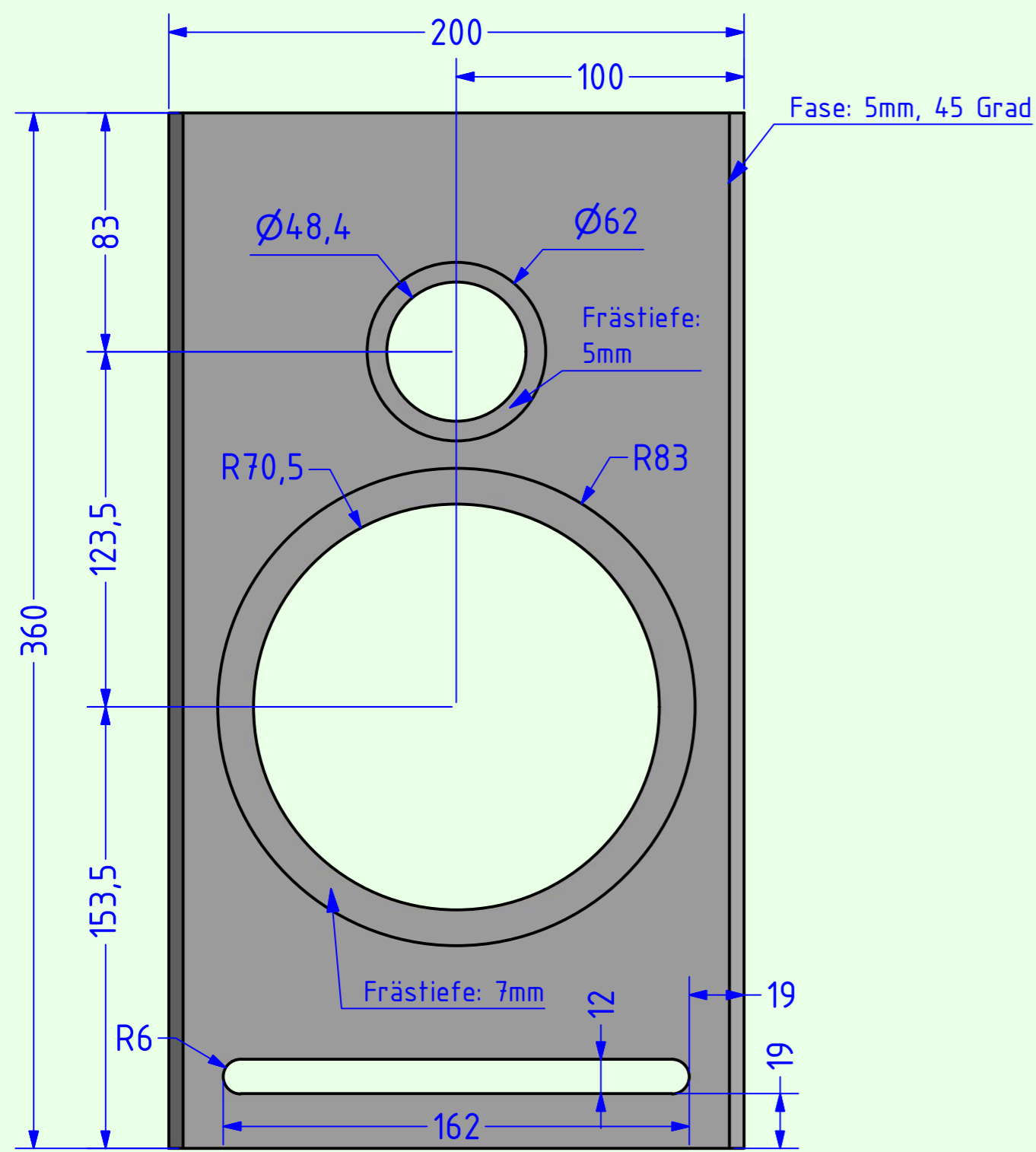


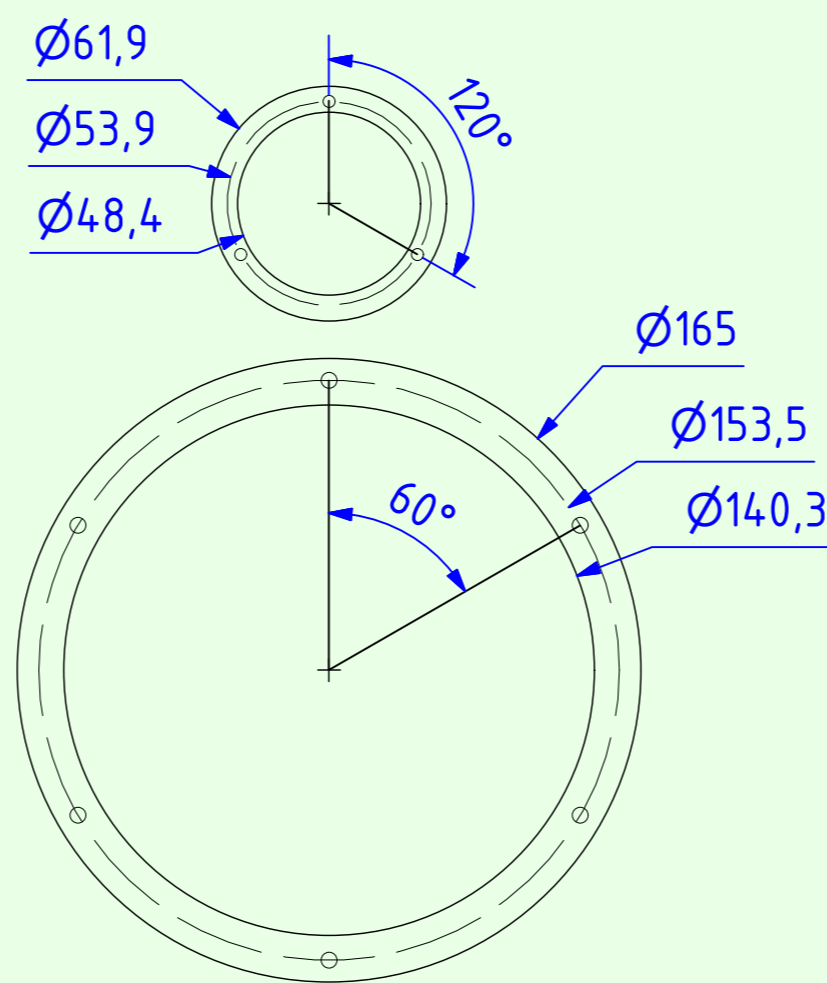
Alle Teile des Gehäuses sind aus 19mm MDF gefertigt.
 Die vorderen Seitenkanten der Schallwand sind mit 45 Grad angefast (Fase 5mm).
 Der Schallwandausschnitt für den Tieftöner ist auf der Innenseite durch eine Fase aufgeweitet (Fase ca. 6mm).
 Das Gehäuse wird durch eine Trennwand in zwei Gehäuseabteile geteilt. Das vordere Abteil bildet das Volumen für den Tiefmitteltöner, das hintere dient zur Aufnahme des Hypex Fusion-Amps FA122. In der Rückwand ist ein Ausschnitt zum Einbau des FA122.



Schallwand

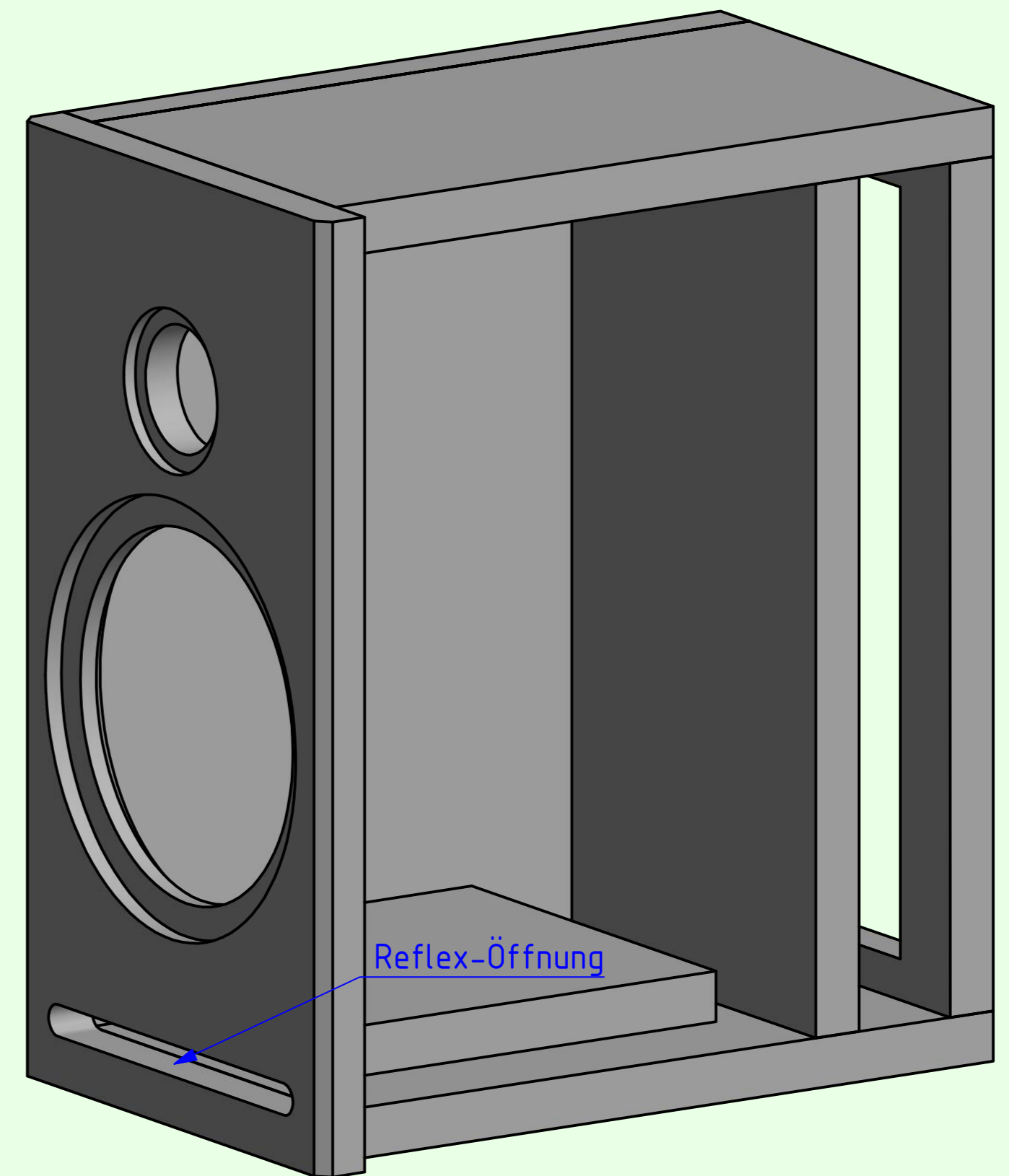
D3004/604010

Fräskreis: 62mm
 Lochkreis: 48,4mm
 Frästiefe: 5mm



SATORI MW16TX

Fräskreis: Radius 83mm (inkl. Toleranz)
 Lochkreis: Radius 70,5mm (inkl. Toleranz)
 Frästiefe: 7mm



Schrägansicht
 (ohne rechte Seitenwand)

A.O.S.

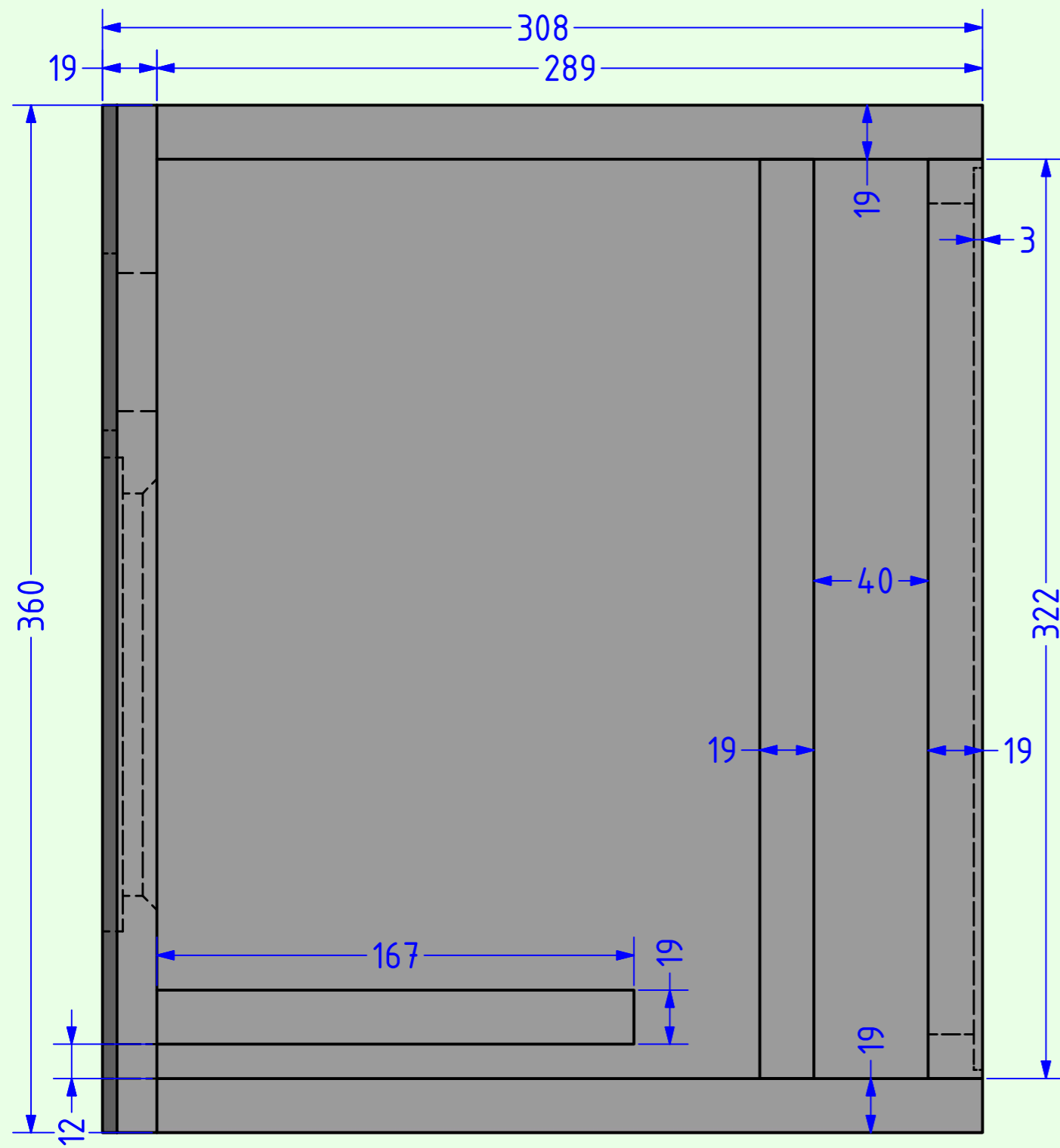
CM12BR SATORI

Tieftöner: SATORI MW16TX
 Hochtöner: D3004/604010

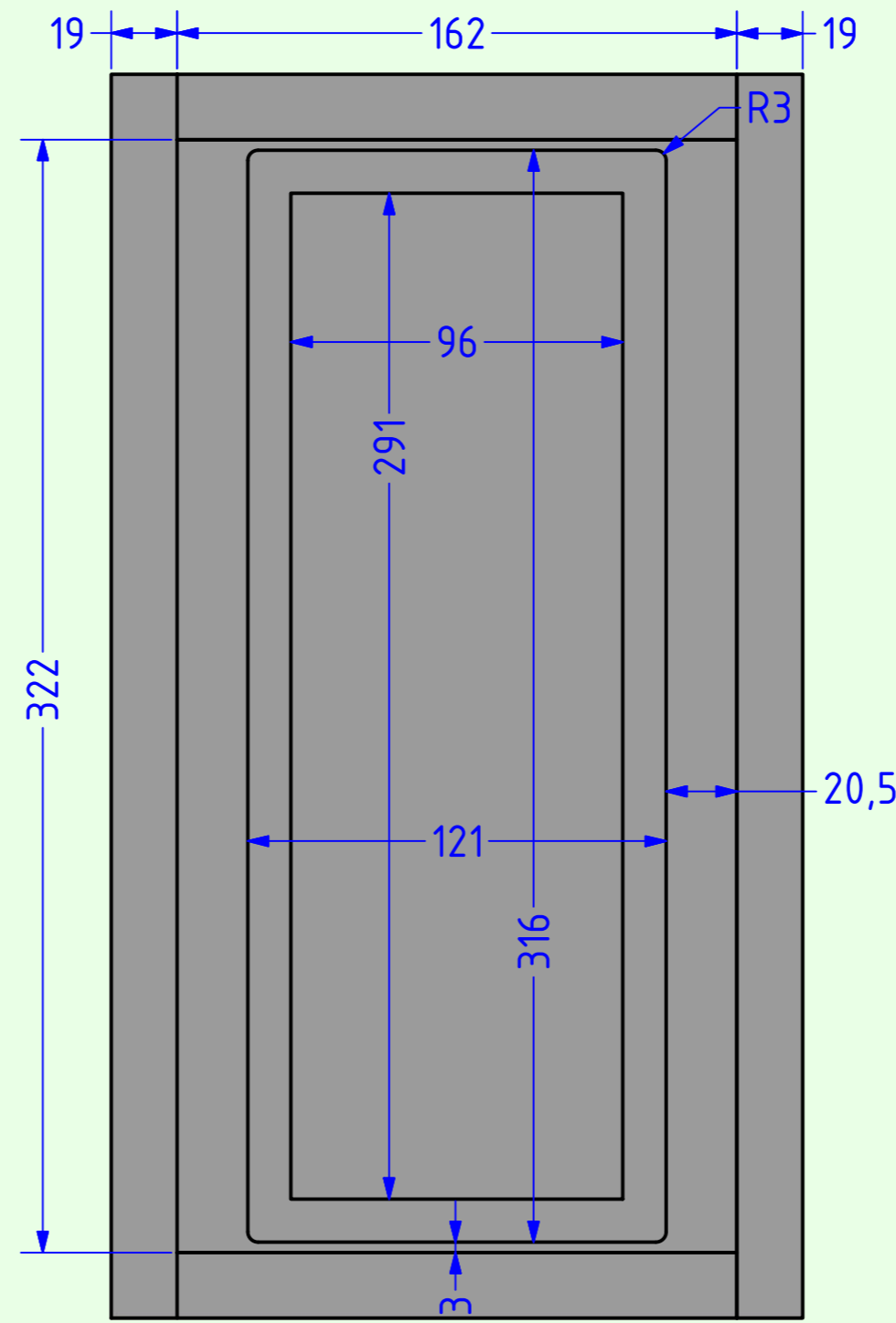
Material: 19mm MDF

Maße: in mm

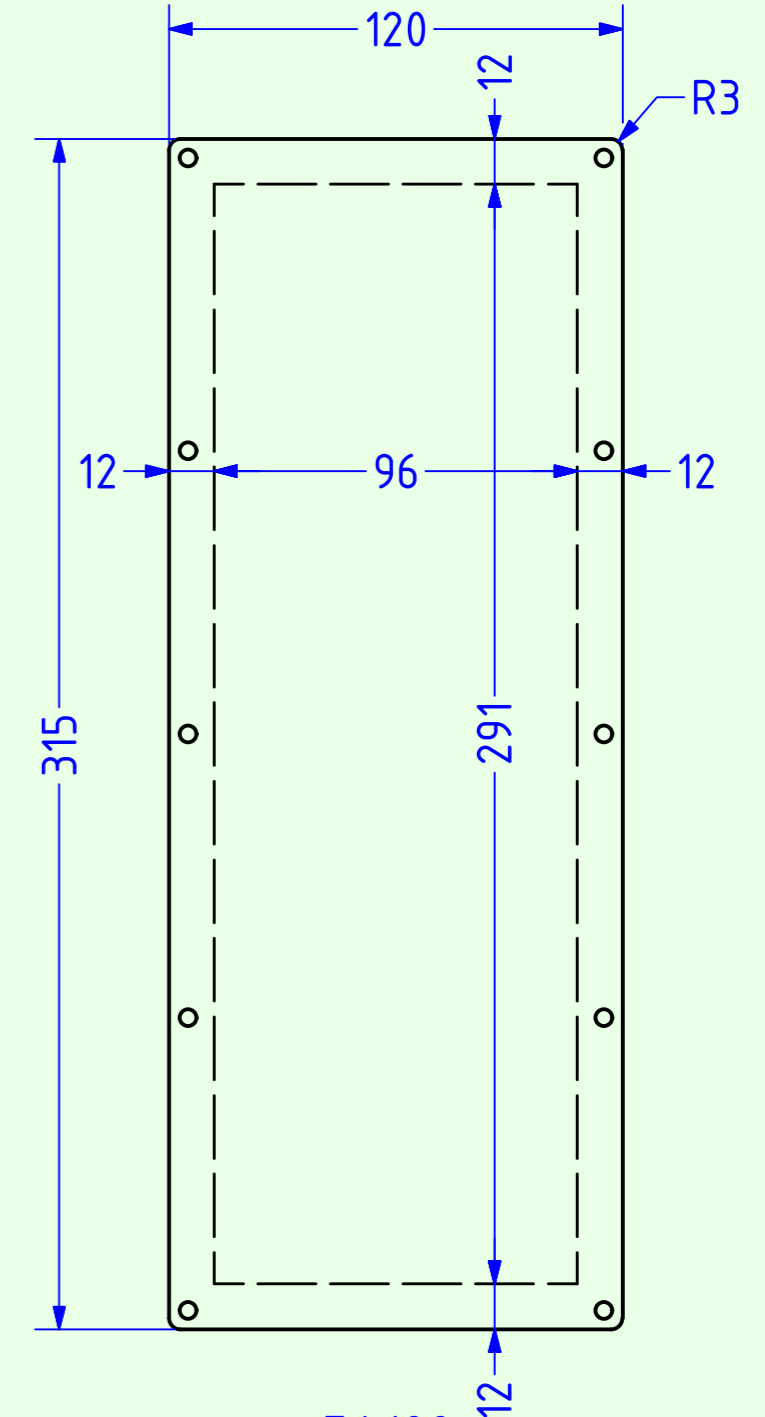
Blatt 1 Datum: 14.6.2021



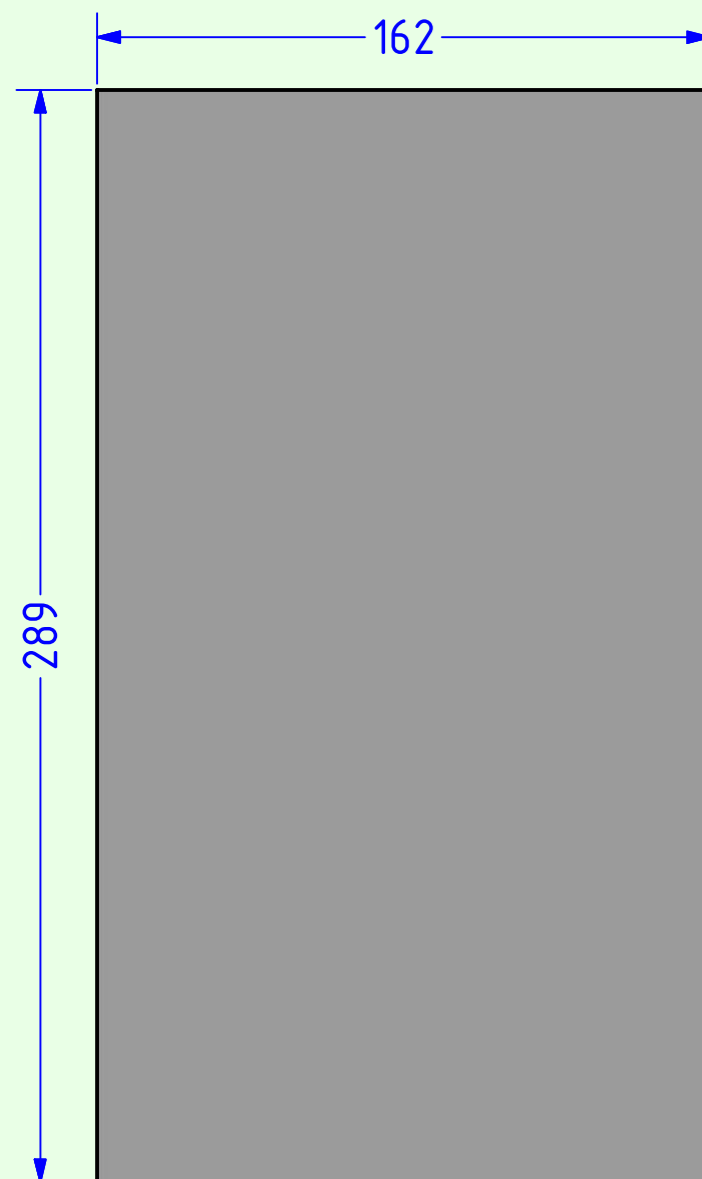
Seitenansicht
(ohne rechte Seitenwand)



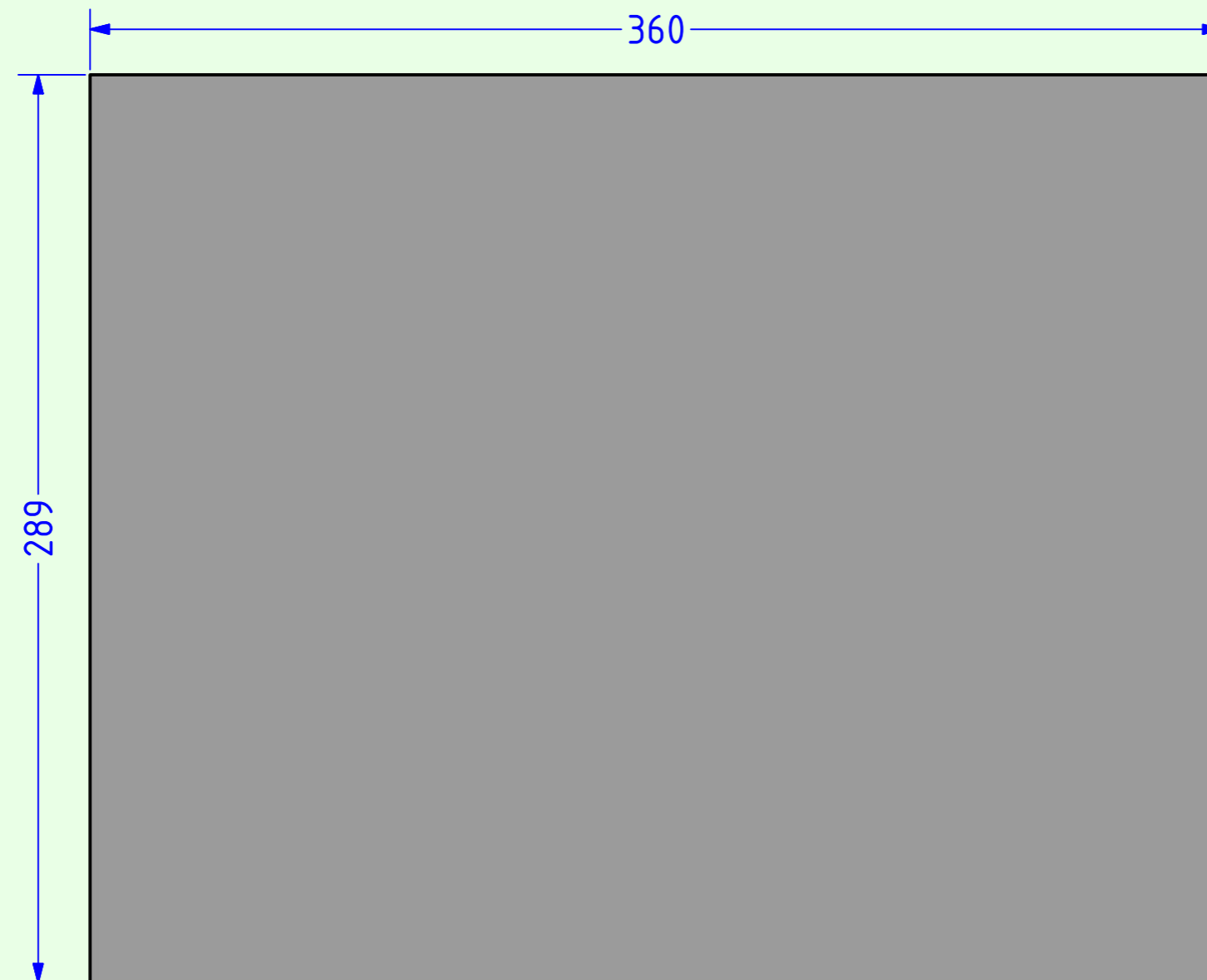
Rückansicht



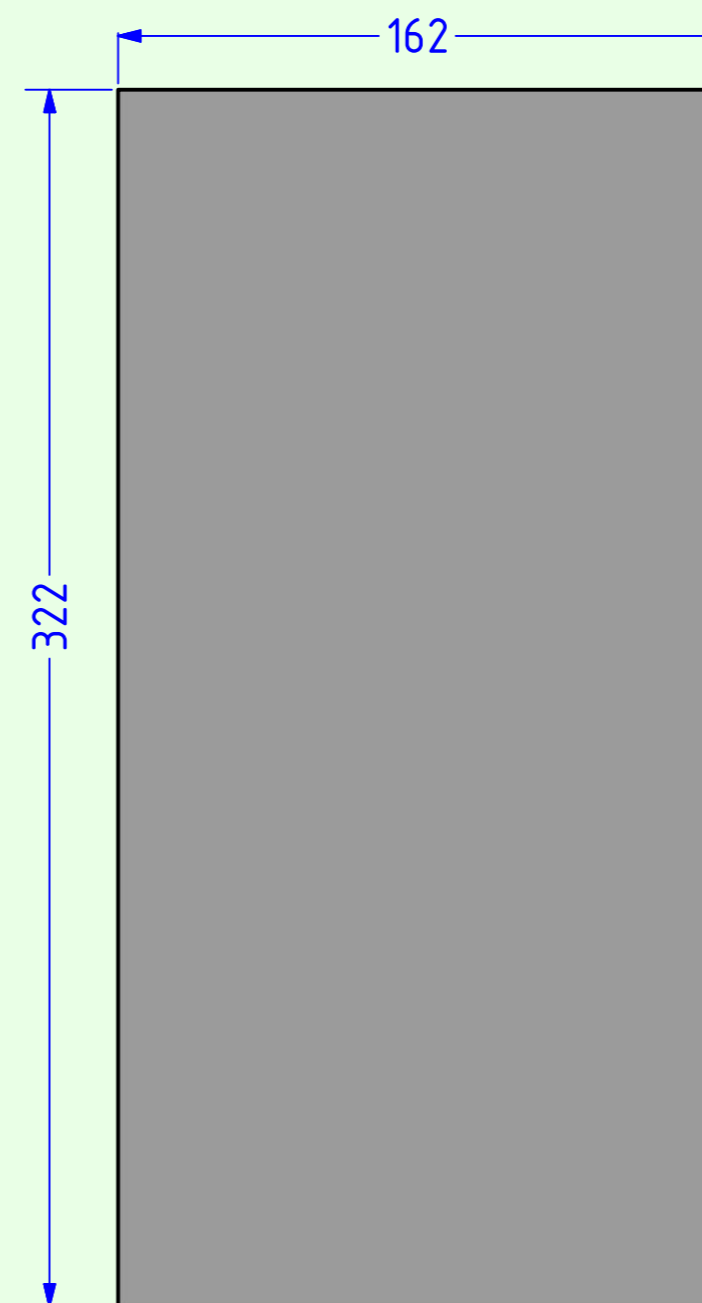
FA122
(Montageplatte)



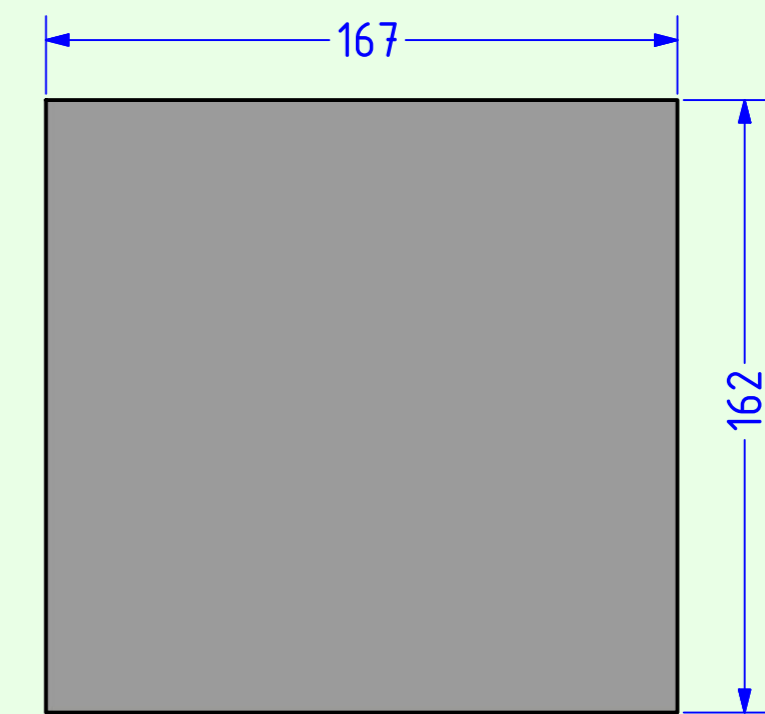
Deckel/ Boden



Seitenwand



Trennwand



Brett über Reflertunnel

A.O.S.

CM12BR SATORI

Tiefföner: SATORI MW16TX
Hochtöner: D3004/604010

Material: 19mm MDF

Maße: in mm

Blatt 2 Datum: 14.6.2021

A.O.S.

CM12BR Satori
(ohne rechte Seitenwand)