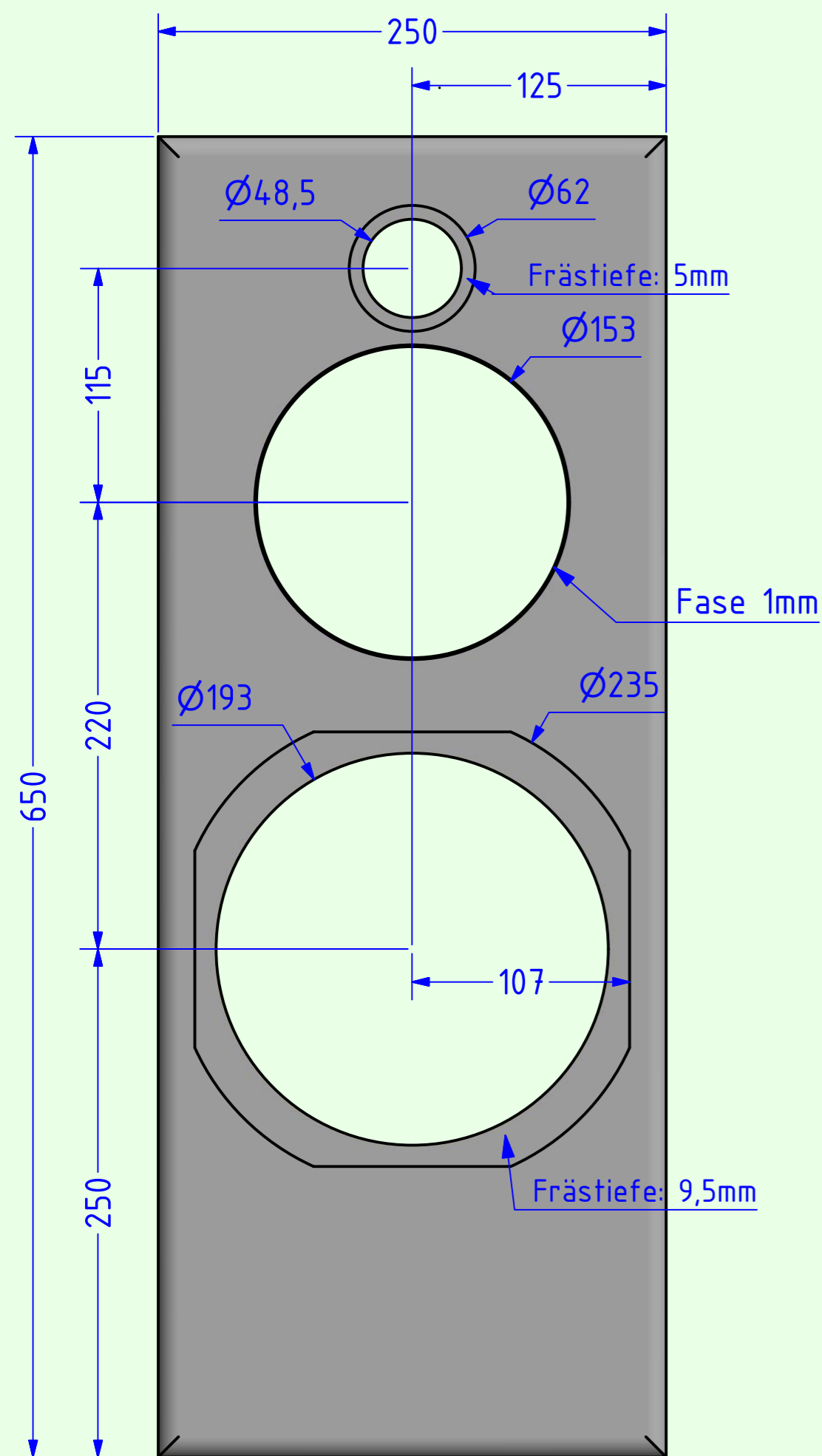
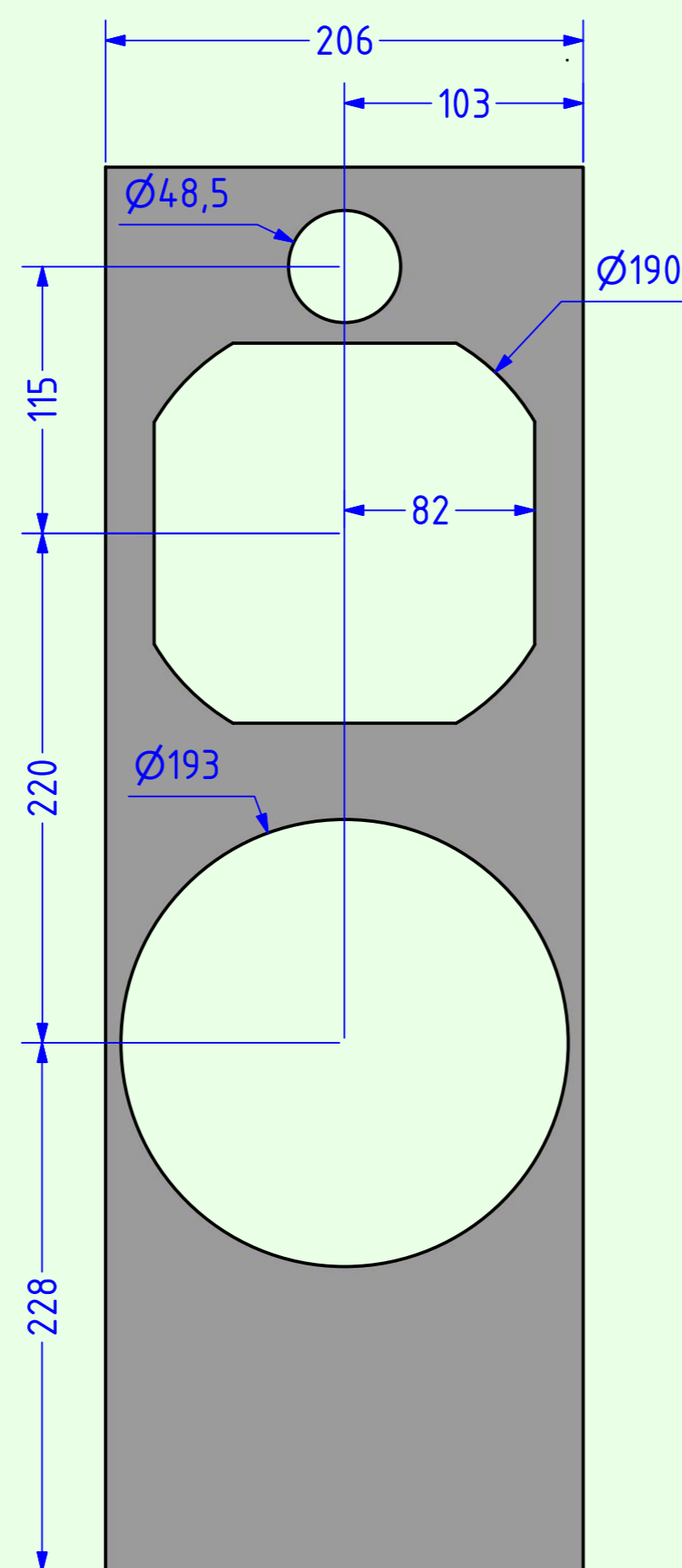


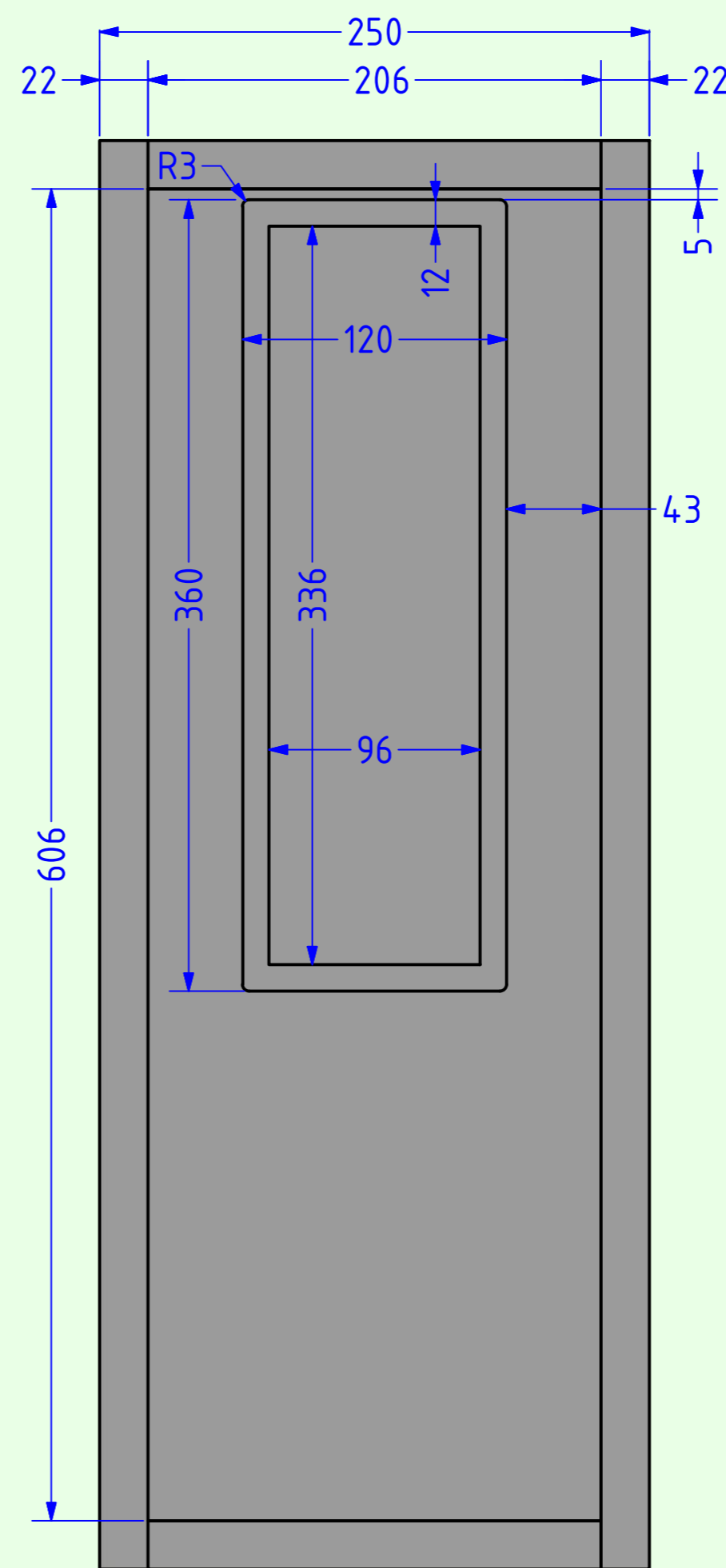
Alle Teile des Gehäuses sind aus MDF gefertigt. Die Schallwand ist der Stabilität wegen doppelwandig (2 x 22mm) aufgebaut.
 Ein Versteifungsrahmen sorgt für zusätzliche Stabilität.
 Die vorderen Kanten der äußeren Schallwand sind abgerundet (Radius 10mm).
 In der Rückwand ist ein Ausschnitt zum Einbau des Hypex-Moduls FA 123 vorgesehen, das durch eine Kammer vom Schall des Tieftöners abgeschirmt ist.



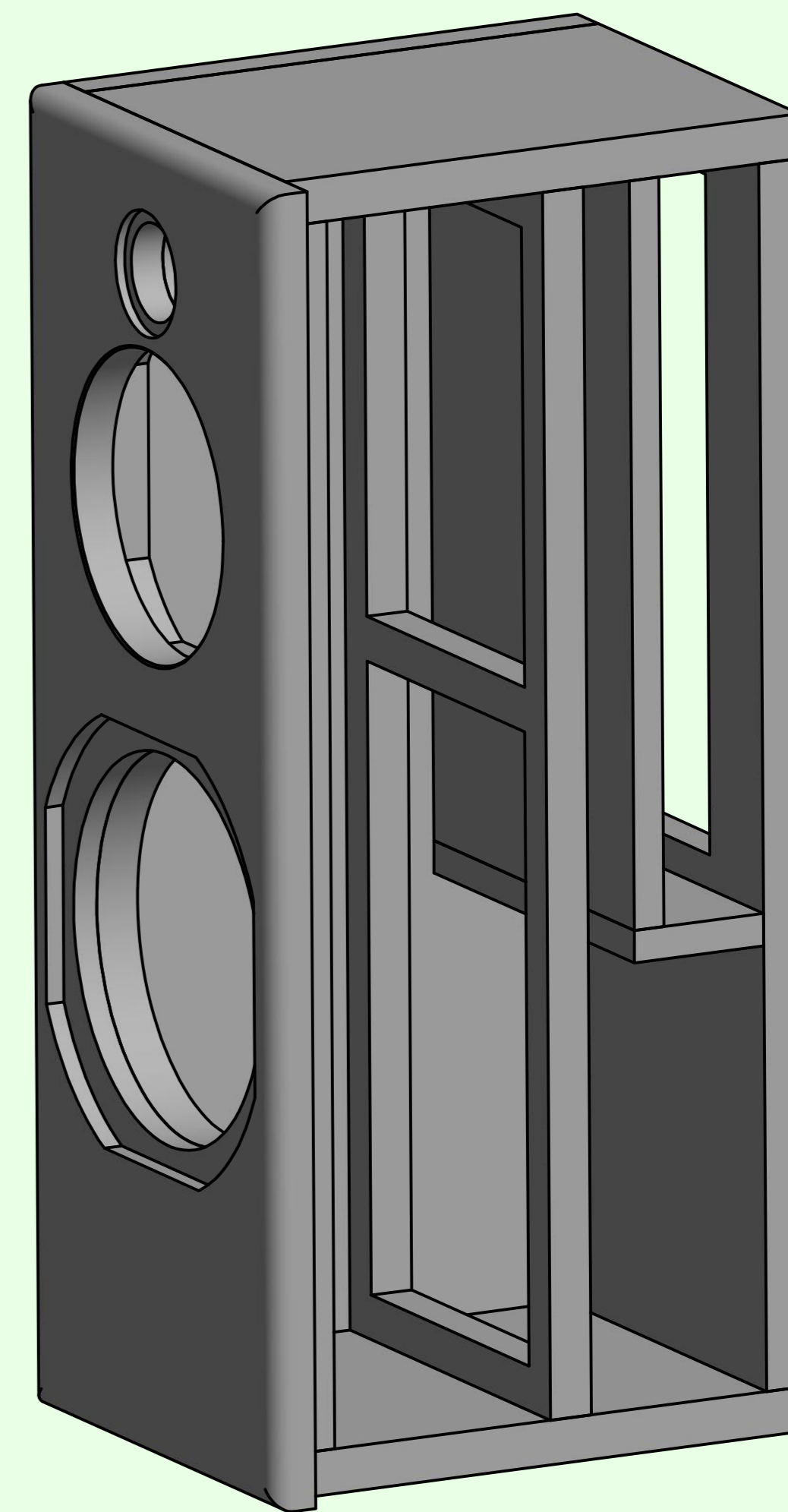
äußere Schallwand



innere Schallwand

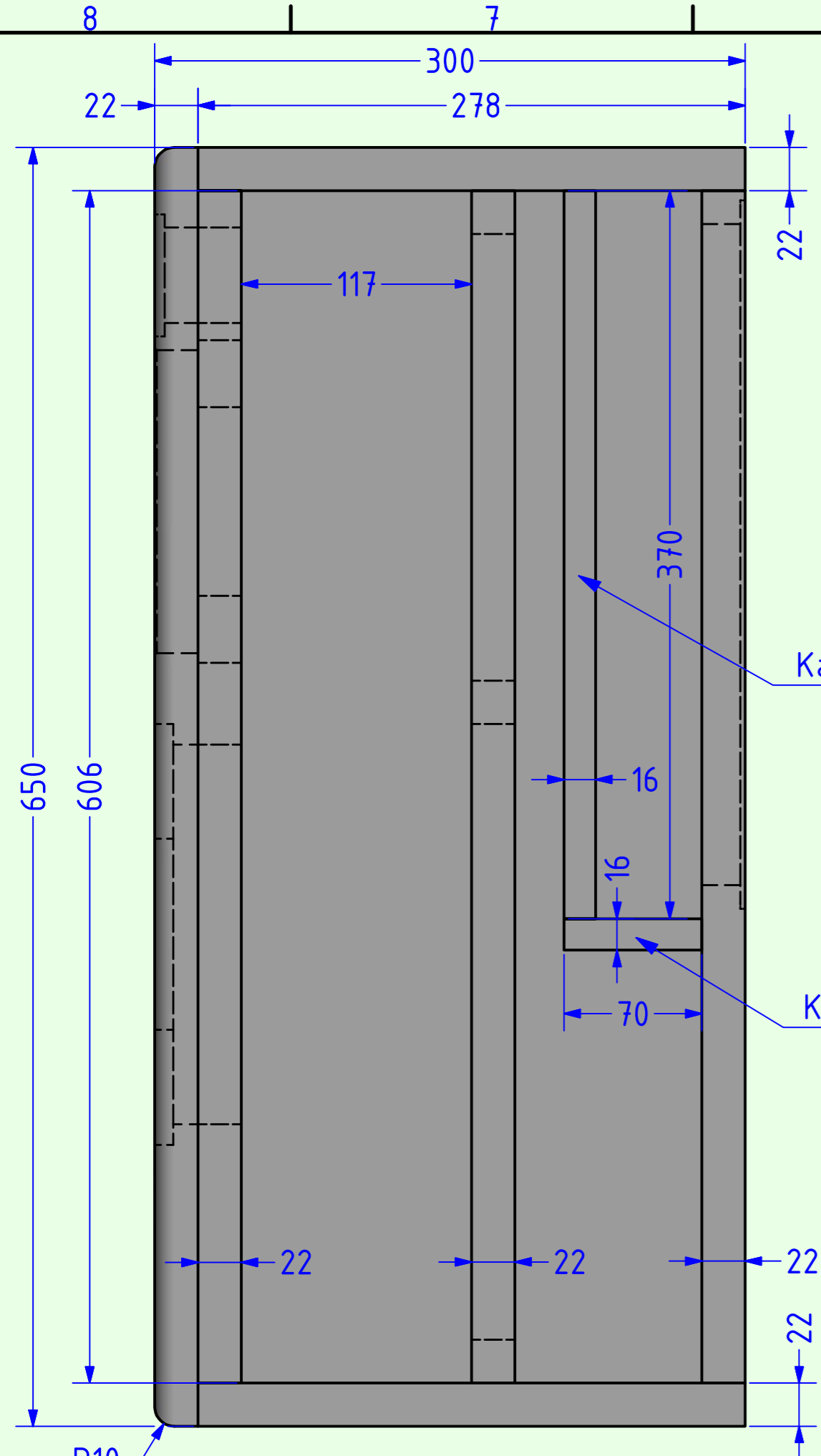


Rückansicht

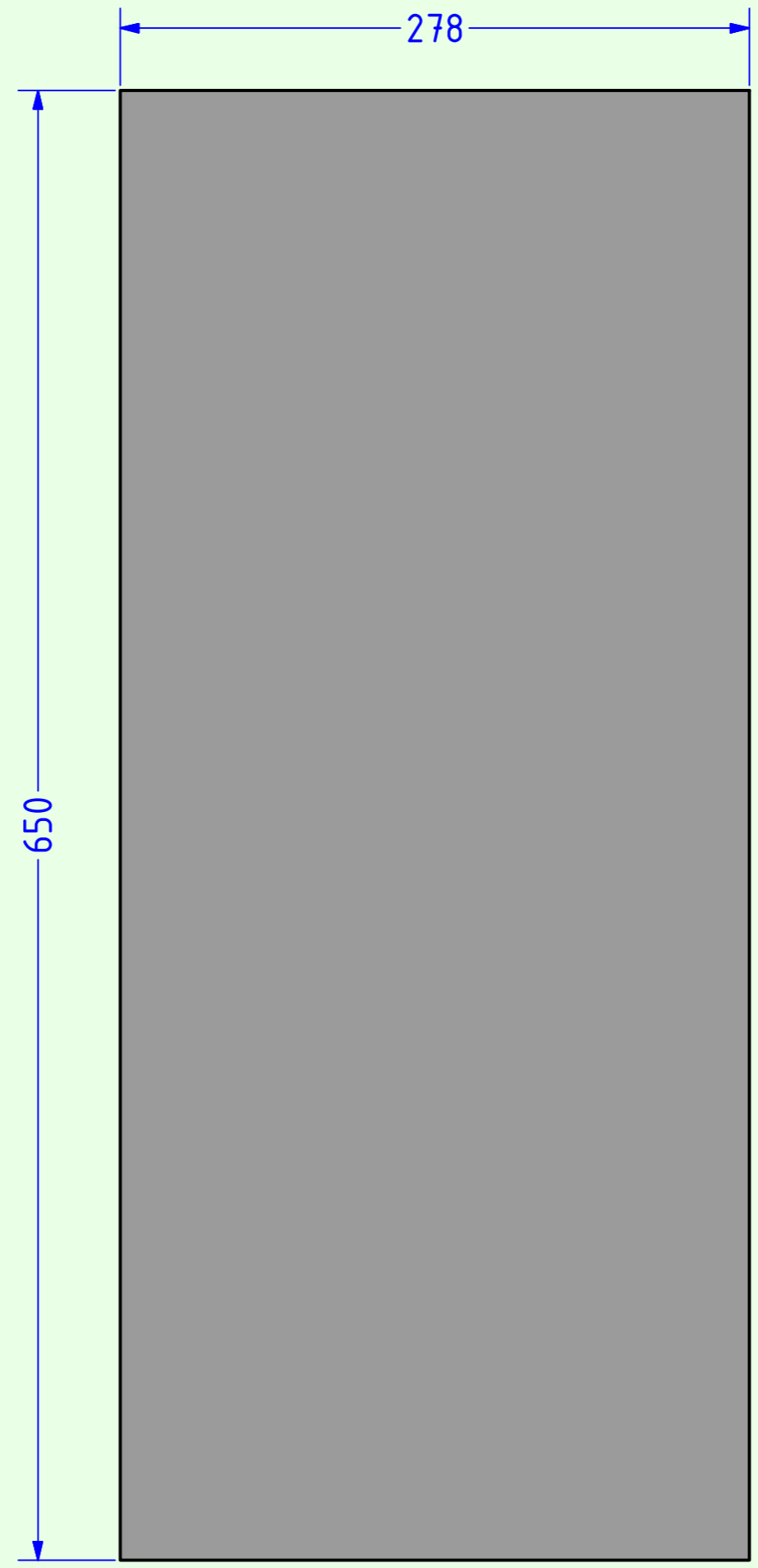


Schrägansicht
(ohne rechte Seitenwand)

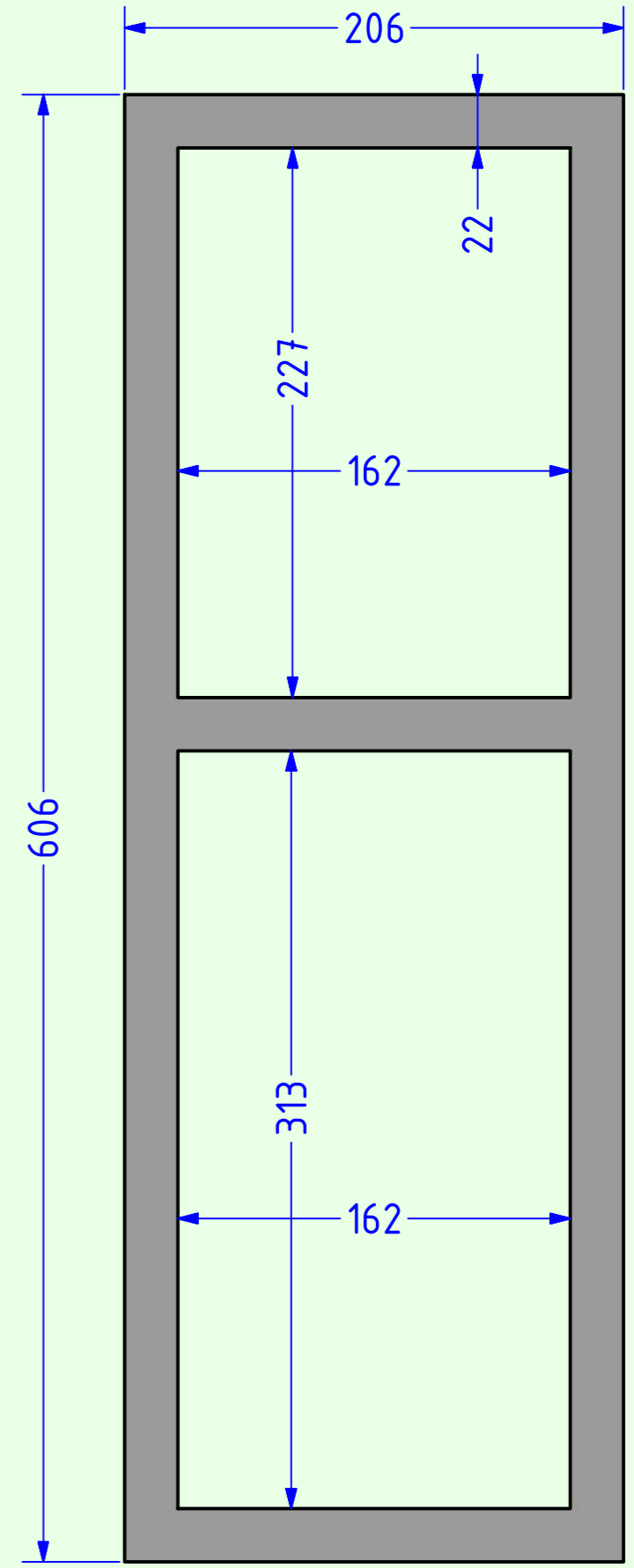
A.O.S.	
CM30	Tieftöner: VOLT B220.4 AOS Mitteltöner: VOLT 753 AOS Hochtöner: D3004/604.010
Material: 22mm/16mm MDF	Maße: in mm
Blatt 1	Datum: 15.7.2020



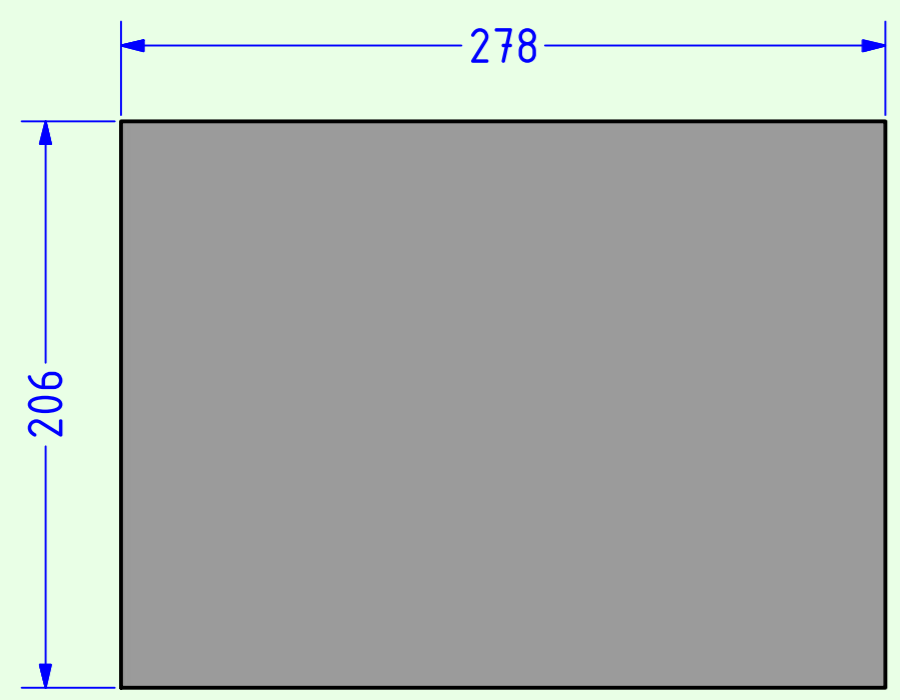
Seitenansicht
(ohne rechte Seitenwand)



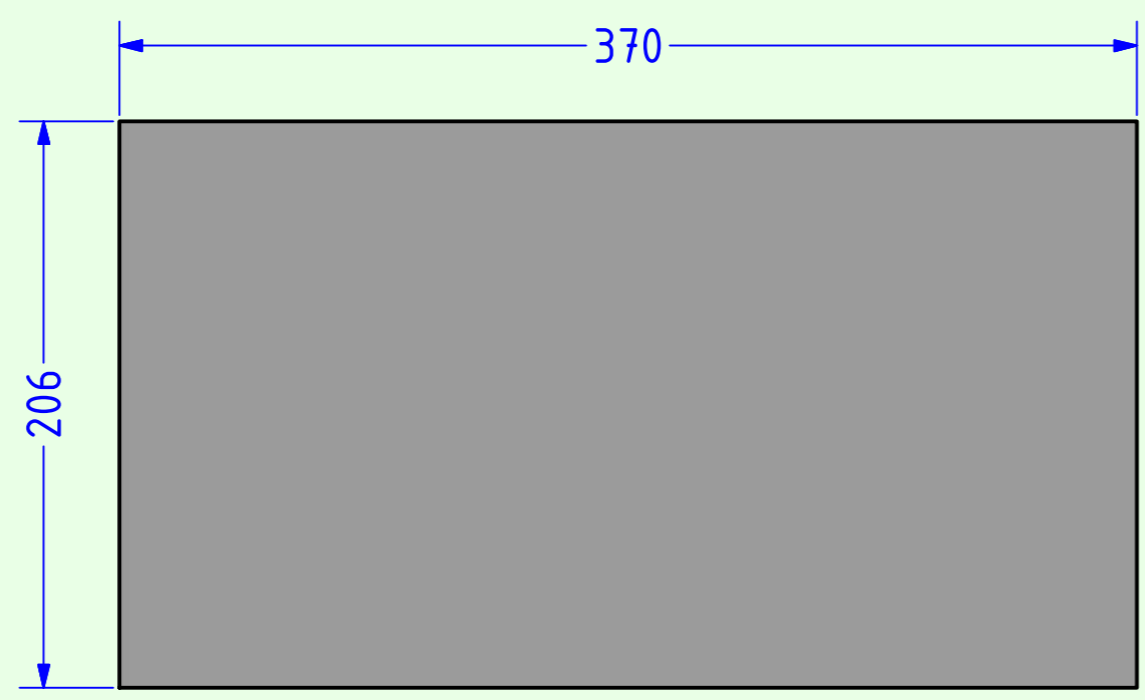
Seitenwand



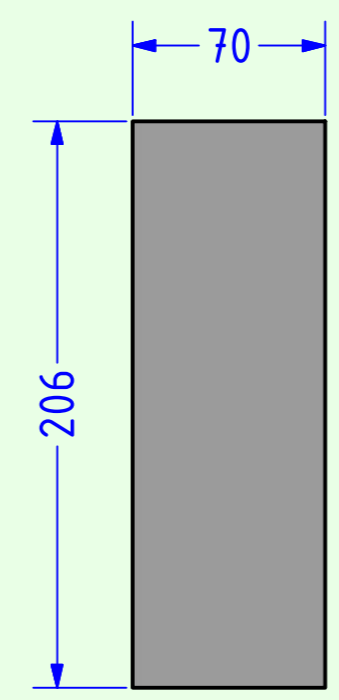
Verstärkungsrahmen



Deckel/Boden

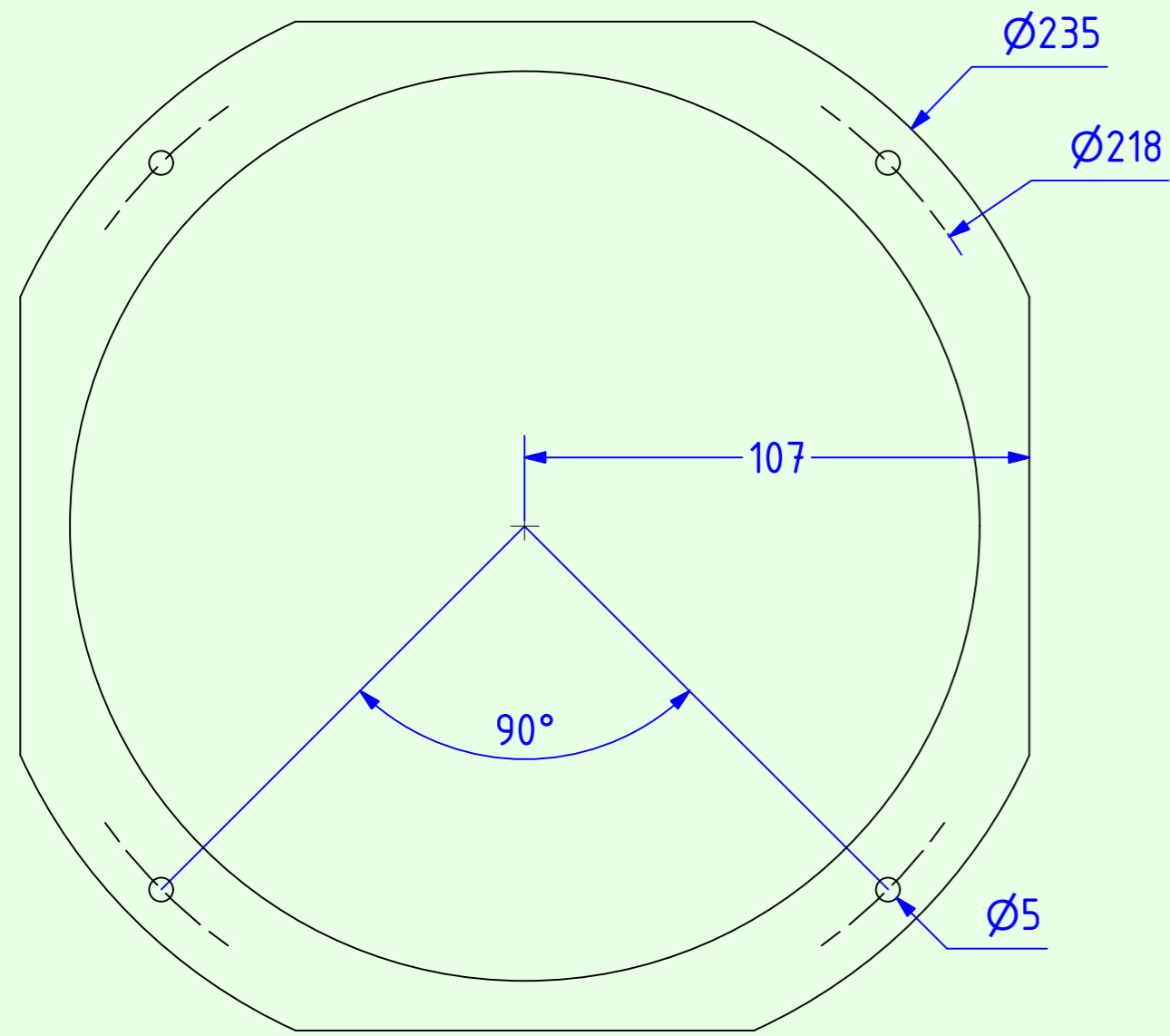


Kammerwand 1 (16mm)



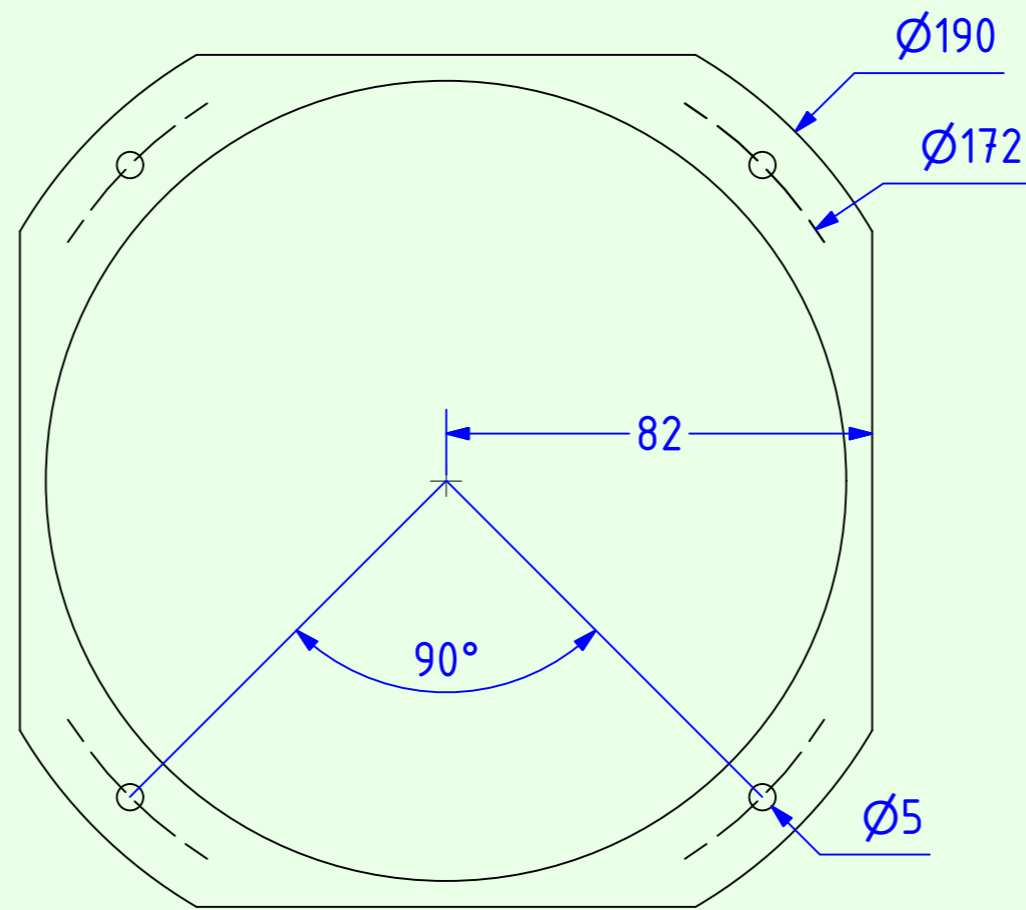
Kammerwand 2 (16mm)

A.O.S.	
CM30	Tieftöner: VOLT B220.4 AOS Mitteltöner: VOLT 753 AOS Hochtöner: D3004/604010
Material: 22mm/16mm MDF	Maße: in mm
Blatt 2	Datum: 15.7.2020



Volt B220.4 AOS

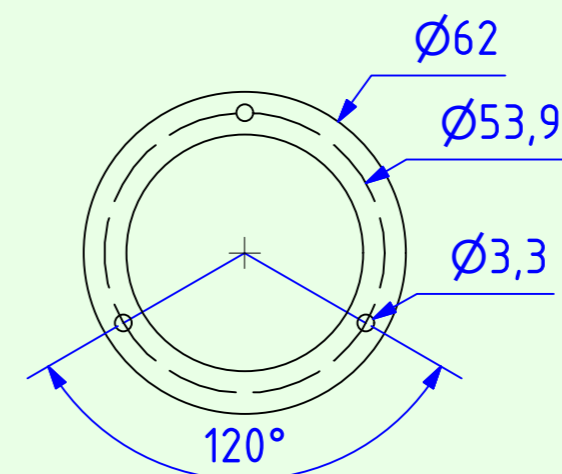
Fräsung: 235mm; 214mm
 Frästiefe: 9,5mm
 Schallwandausschnitt: 193mm
 Befestigungskreis: 218mm



Volt VM 753 AOS

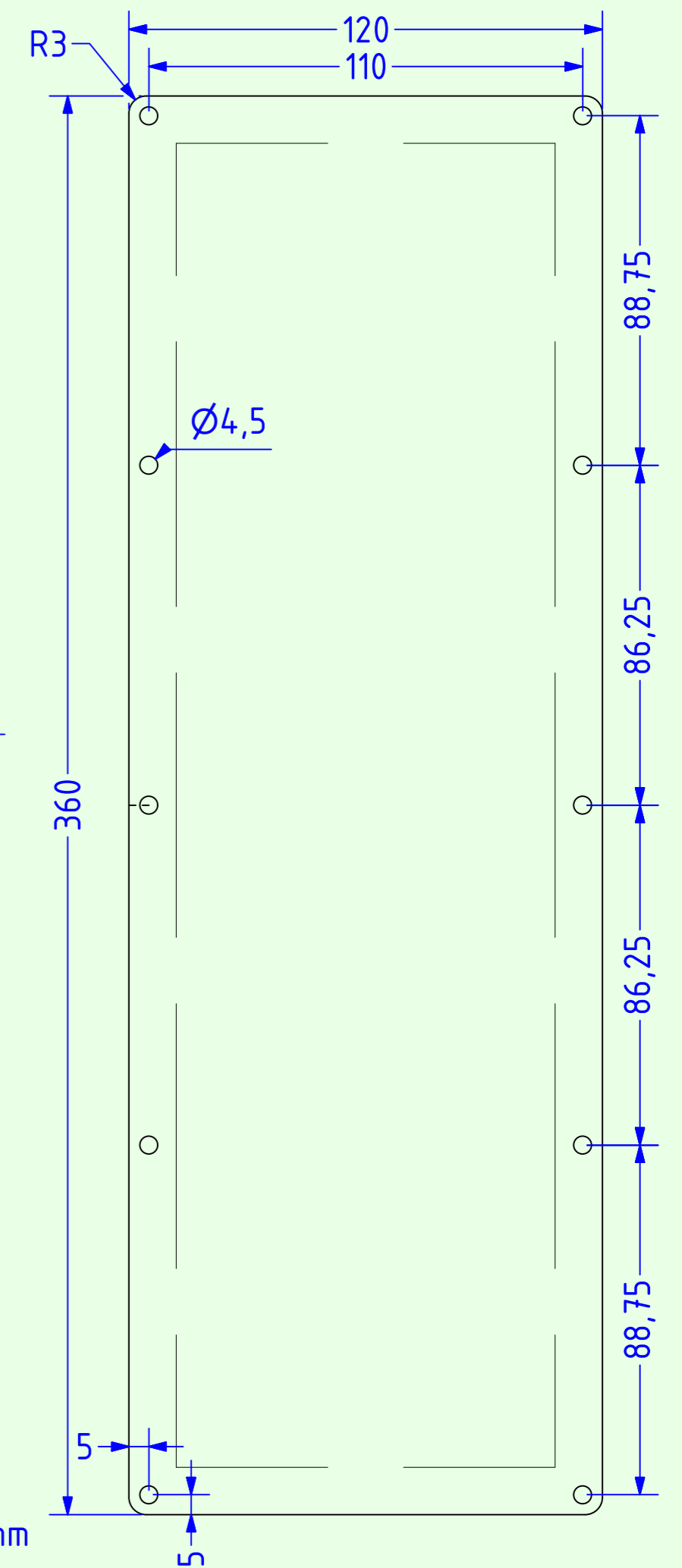
Fräsung: 190mm; 164mm
 Frästiefe: *
 Schallwandausschnitt: 153mm
 Befestigungskreis: 172mm

* Der Schallwandausschnitt in der äußeren Schallwand (153mm Durchmesser) ist vorne 1mm mit 45° angefast.



D3004/604010

Fräskreis: 62mm
 Frästiefe: 5mm
 Schallwandausschnitt: 48,5mm
 Befestigungskreis: 53,9mm



FA 153

gestrichelt: Ausschnitt in der Rückwand

A.O.S.	
CM30	Tieftöner: VOLT B220.4 AOS Mitteltöner: VOLT 753 AOS Hochtöner: D3004/604010
Einbaumaße	Maße: in mm
	Blatt 3 Datum: 15.7.2020

A.O.S.

CM30
(ohne rechte Seitenwand)