



Scan Speak D3004/604010

Preis: 345 Euro

Vertrieb: AOS, Wessobrunn

> Scan Speak liefert mit dem D3004/604010 den Beryllium-Kalotten-hochtöner mit der zurzeit kompaktesten Baugröße. Die dank Neodym-Magnetsystem besonders kleine Frontplatte des Hochtöners ermöglicht es dem oder

> TECHNISCHE DATEN

ELEKTRISCHE UND AKUSTISCHE DATEN

Nennimpedanz nach DIN: 4 Ohm
Impedanzminimum im Übertragungsbereich: 3,2 Ohm/2,5 kHz
Empfindlichkeit
(2,83 V, 1 m, 4 kHz): 91 dB
Übertragungsbereich (-6 dB): .. 0,3-40 kHz
niedrigste Trennfrequenz: 2,0 kHz

ELEKTROMECHANISCHE PARAMETER

R_e 2,9 Ohm
 L_e 18 μ H/20 kHz
 F_s 480 Hz
 Q_{ms} 2,5
 Q_{es} 1,5
 Q_{ts} 0,94

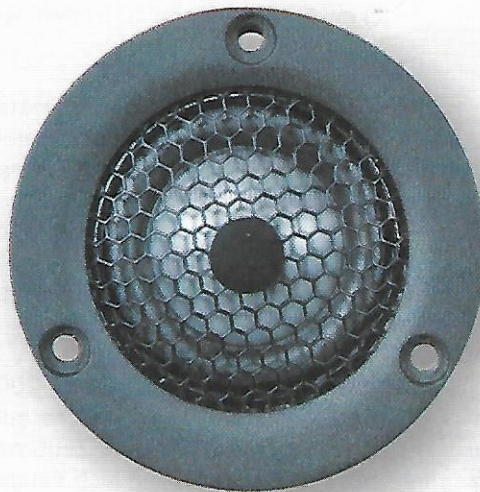
SCHWINGSPULENDATEN

Schwingspulen Durchmesser: ... 26 mm
Spulenträgermaterial: Aluminium
Perforierter Spulenträger: ja
Spulmaterial: Kupfer-Runddraht
Schwingspulen zuführung: Litze
Wickelhöhe: 2,1 mm
Luftspalttiefe: 2,5 mm
Lineare Auslenkung: 0,2 mm

MASSE, MATERIALIEN

Außendurchmesser: 62 mm
Einbaudurchmesser: 48 mm
Frästiefe: 5 mm
Einbautiefe (nicht eingefräst): .. 56 mm
Frontplatte: ... Leichtmetall-Druckguss
Membranmaterial: Beryllium
Membranfläche: 7,8 qcm
Sickenmaterial: Gewebe
Magnetmaterial: Neodym
Polkernbohrung: 14 mm
Bedämpfung: k. A.
Ferrofluid: nein

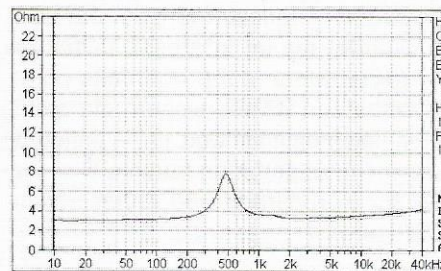
Besonders niedrige
Verzerrungen bei
sehr geringer
Signalstärke



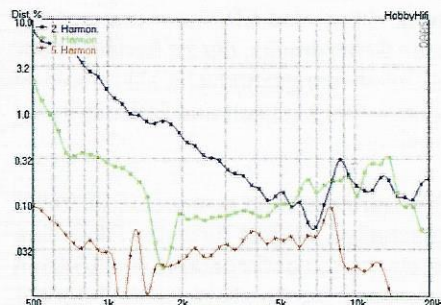
den Mitteltöner(n), besonders nah an den Hochtöner heran zu rücken – ideal im Interesse möglichst homogenen vertikalen Abstrahlverhaltens, besonders bei symmetrischen M-T-M-Anordnungen nach D'Appolito.

Dieser Hochtöner verfügt über eine angekoppelte Volumenkammer aus

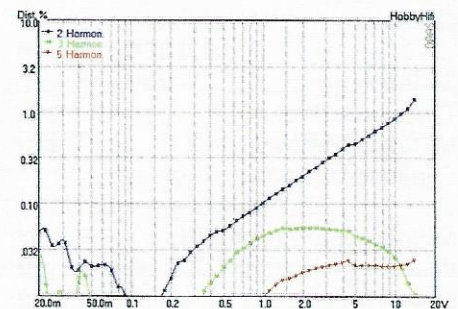
Alu-Druckguss. Die ist so geschickt geformt, dass Hohlraumresonanzen nicht auftreten. Außer der Bereitstellung eines größeren Volumens hinter der Membran erfüllt sie die Aufgabe eines Kühlkörpers für den Neodym-Magneten. Wegen dessen geringer Größe speichert er wenig Wärme und überhitzt daher schneller als ein voluminöser Ferrit



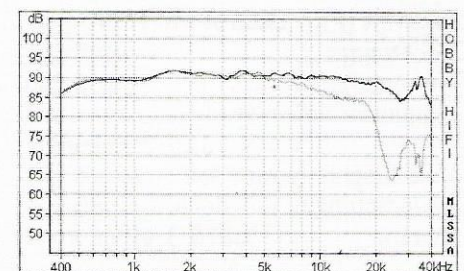
Impedanz-Frequenzgang
Sehr niedrige Schwingspuleninduktivität, Anflug eines Ventilationsproblems bei 1,5 kHz.



Klirrfaktor-Frequenzgänge K2, K3 u. K5 bei 90 dB mittlerem Schalldruckpegel
Schon ab 1,5 kHz niedriger K3 und K5.



Klirrfaktor K2, K3 und K5 über Signalpegel bei 2,5 kHz
Äußerst pegelfest, sehr geringe Verzerrungen bei niedrigster Lautstärke.



Schalldruck-Frequenzgang Halbraum axial und unter 30°
Grandiose Linearität, Ausgewogenheit und Breitbandigkeit.