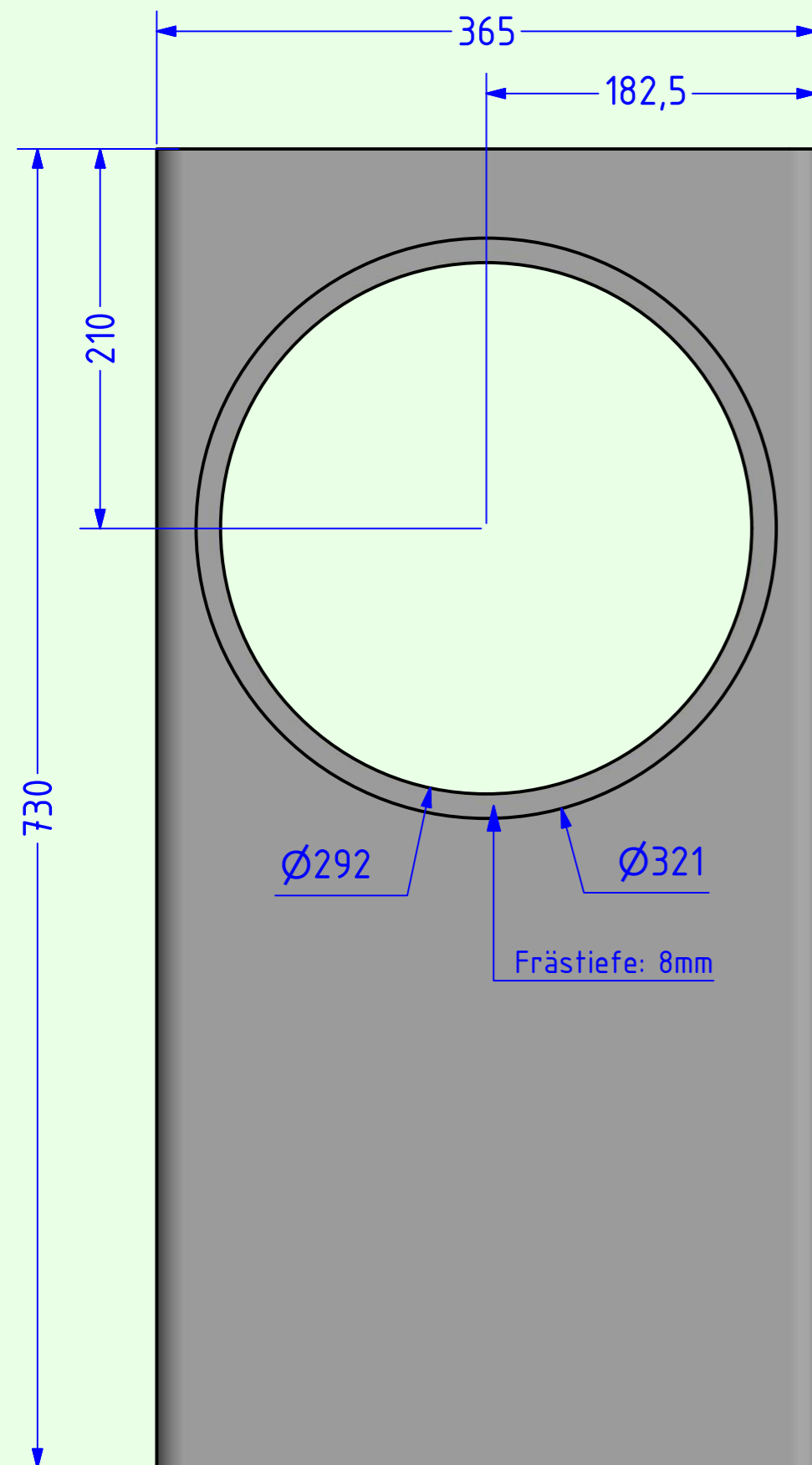
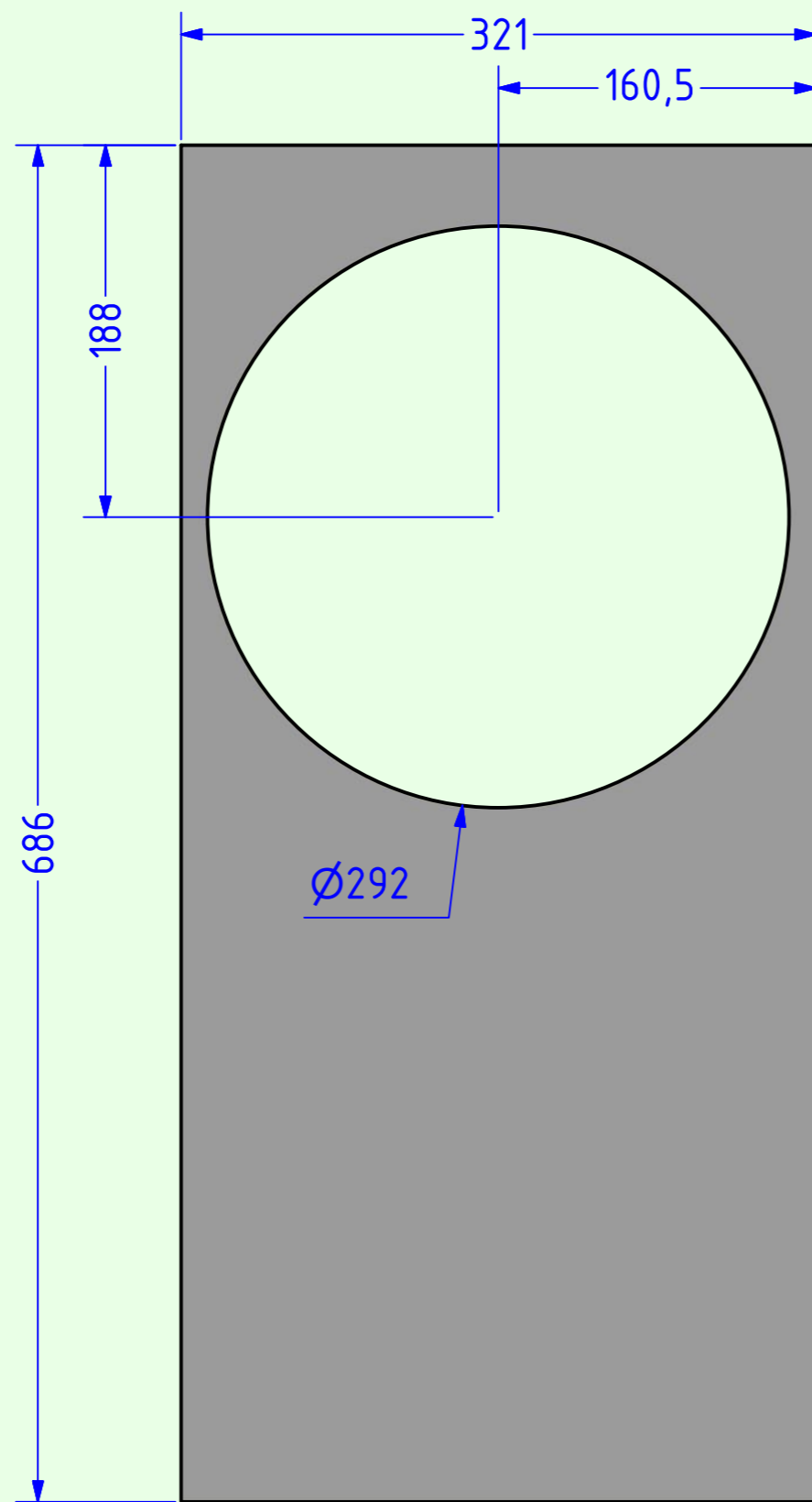


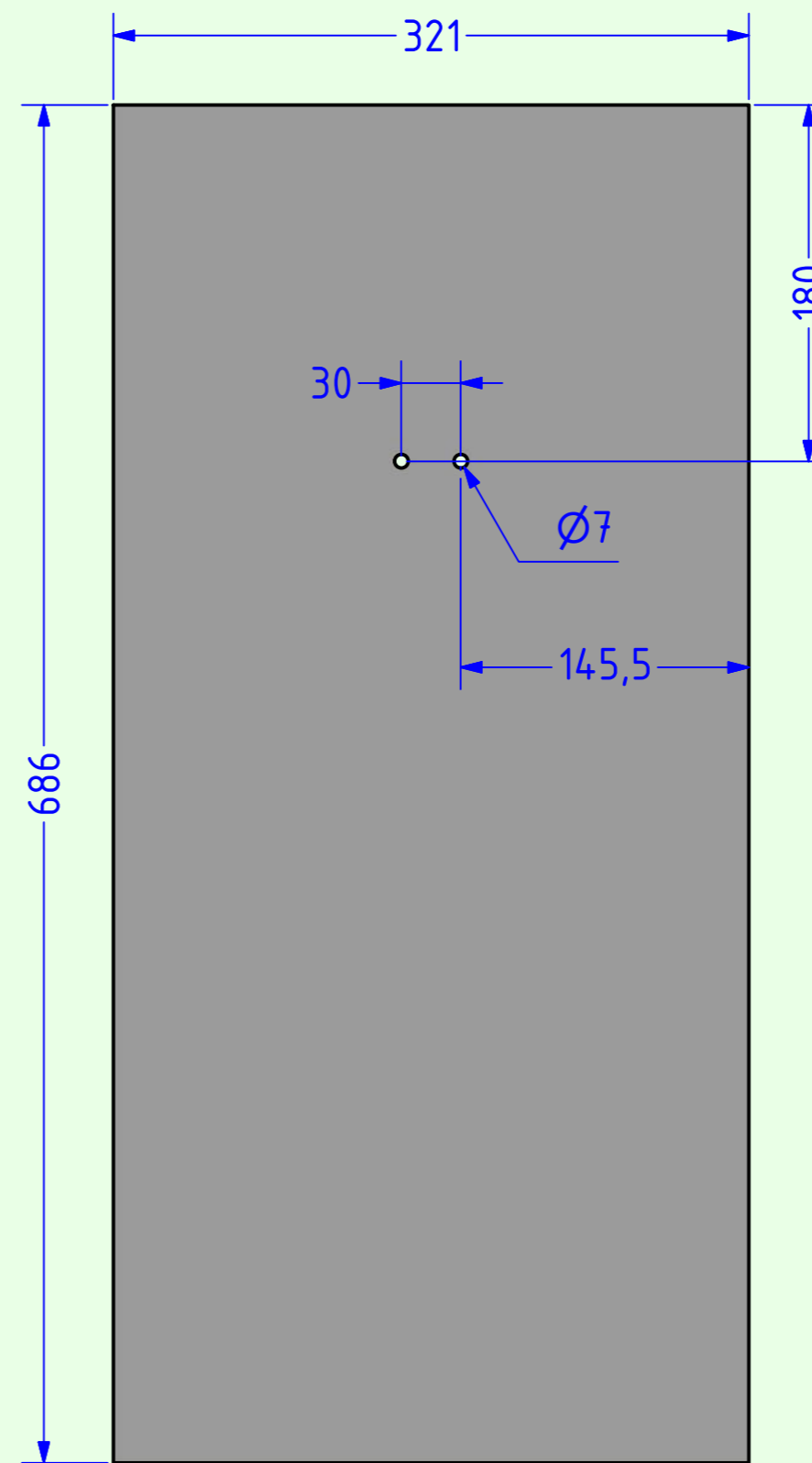
Der Monitor M100 DAPO besteht aus zwei Gehäuseteilen: einem Tiefton-Gehäuse und einem Mittelton-Hochton-Gehäuse, das auf das Tiefton-Gehäuse aufgesetzt ist.  
 Alle Teile (bis auf den Sockel) sind aus 22mm MDF gefertigt. Der Sockel besteht aus zwei aufeinandergeleimten 16mm MDF-Platten.  
 Die Schallwand des Tieftongehäuses ist aus Stabilitätsgründen doppelwandig ausgeführt. Vordere Kanten der Schallwände sind gemäß Zeichnung abgerundet (Radius 15mm).  
 Zwei Ringversteifungen im Tiefton-Gehäuse sorgen für zusätzliche Stabilität.  
 Das Hypex-Modul FA253 wird in das Mittel-Hochton-Gehäuse eingebaut.  
 Das Tieftonsignal wird aus dem Mittel-Hochton-Gehäuse über EB4-Buchsen in das Tiefton-Gehäuse geführt.  
 Die Fernbedienungseinheit für den FA253 (Hypex Remote Control Kit) ist im Mittelton-Hochton-Gehäuse eingebaut.



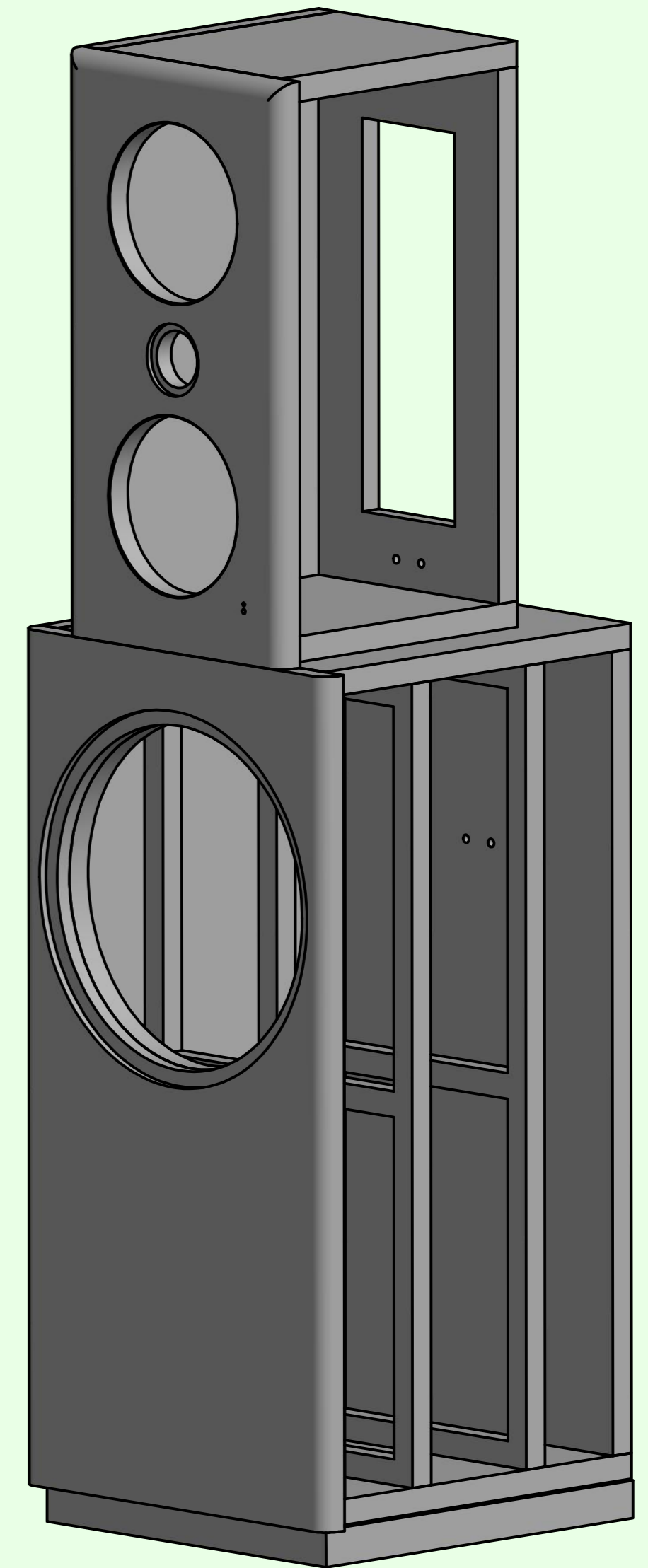
äußere Schallwand



innere Schallwand

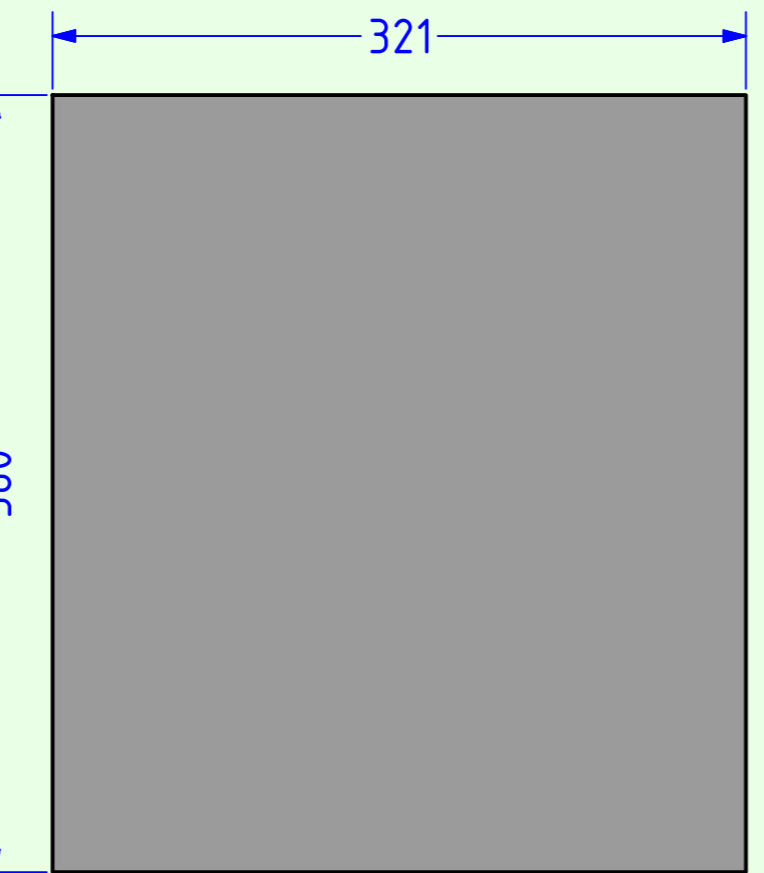
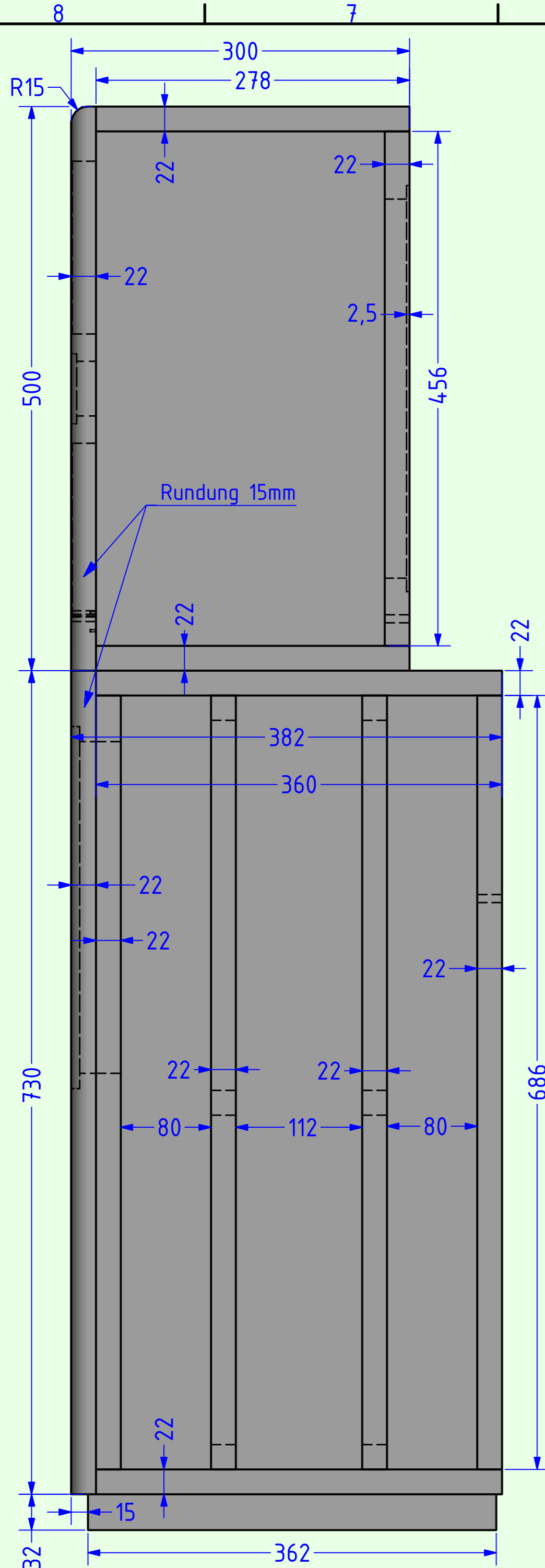


Rückwand

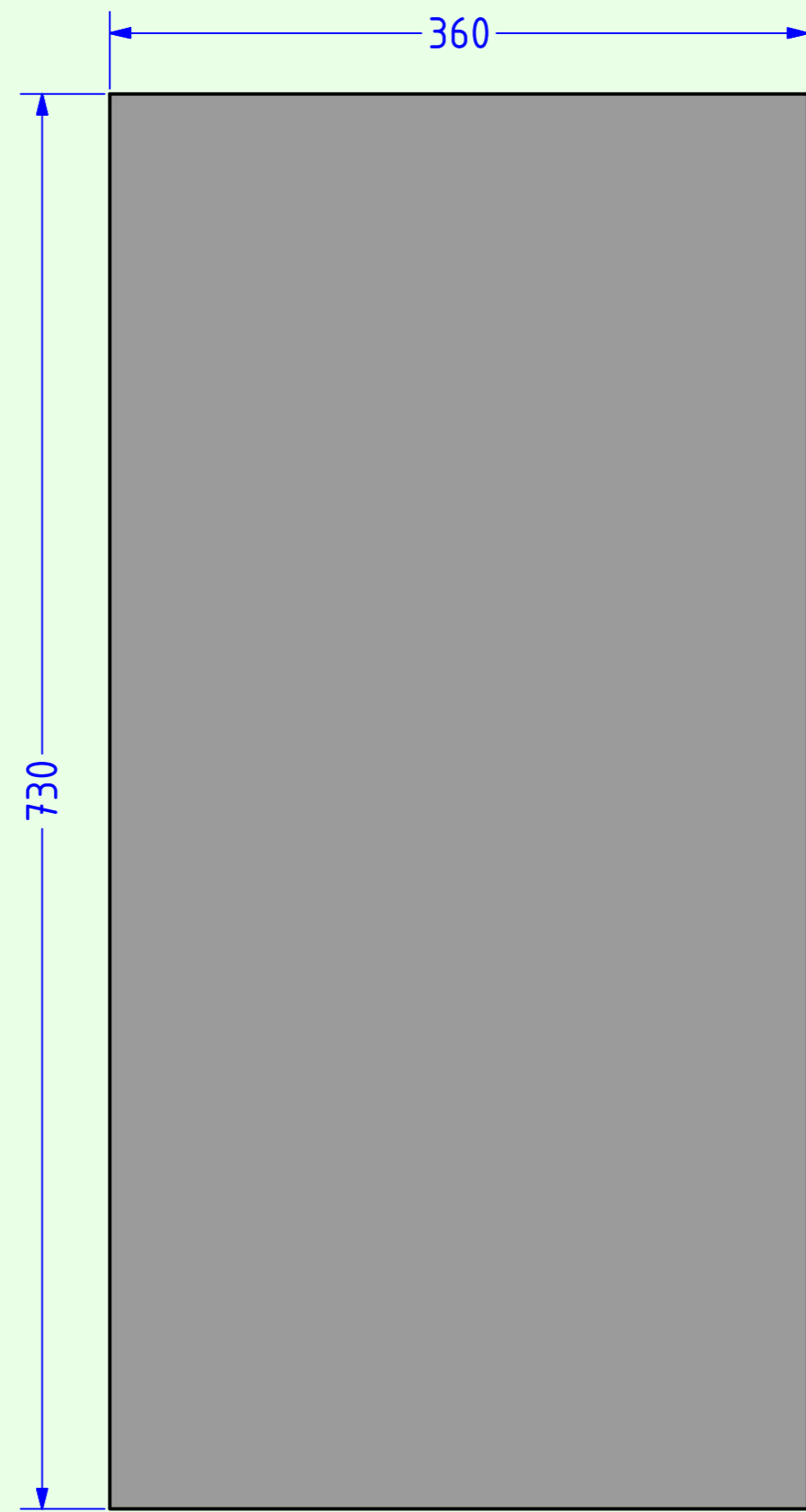


Schrägsicht  
(ohne rechte Seitenwände)

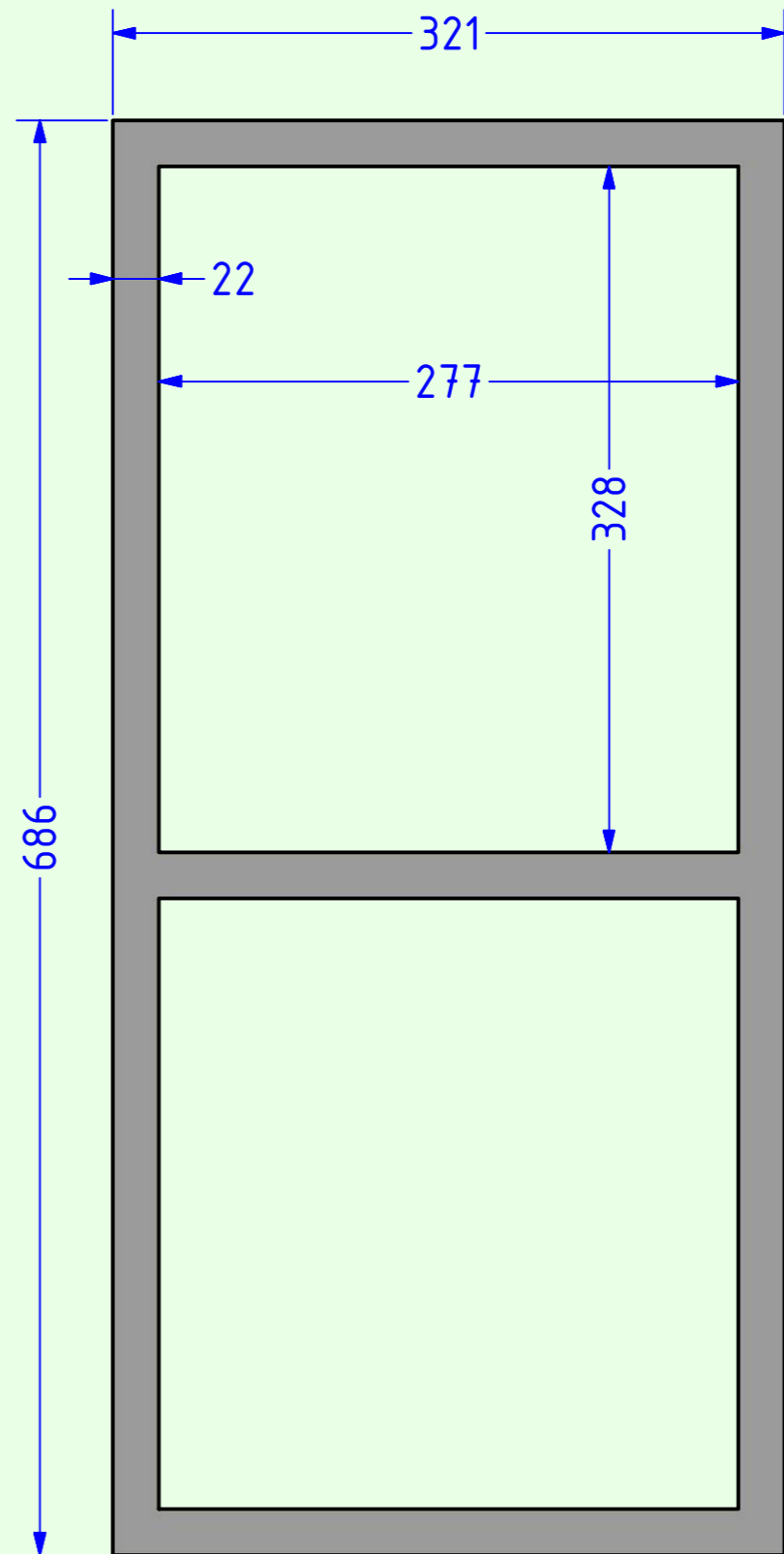
<b>A.O.S.</b>	
<b>M100 DAPO</b>	Tieftöner: 32W/4878T01 Mitteltöner: VOLT VM753-8 AOS Hochtöner: D3004/604010
Material: MDF	Maße: in mm
	Blatt 1   Datum: 2.12.2020



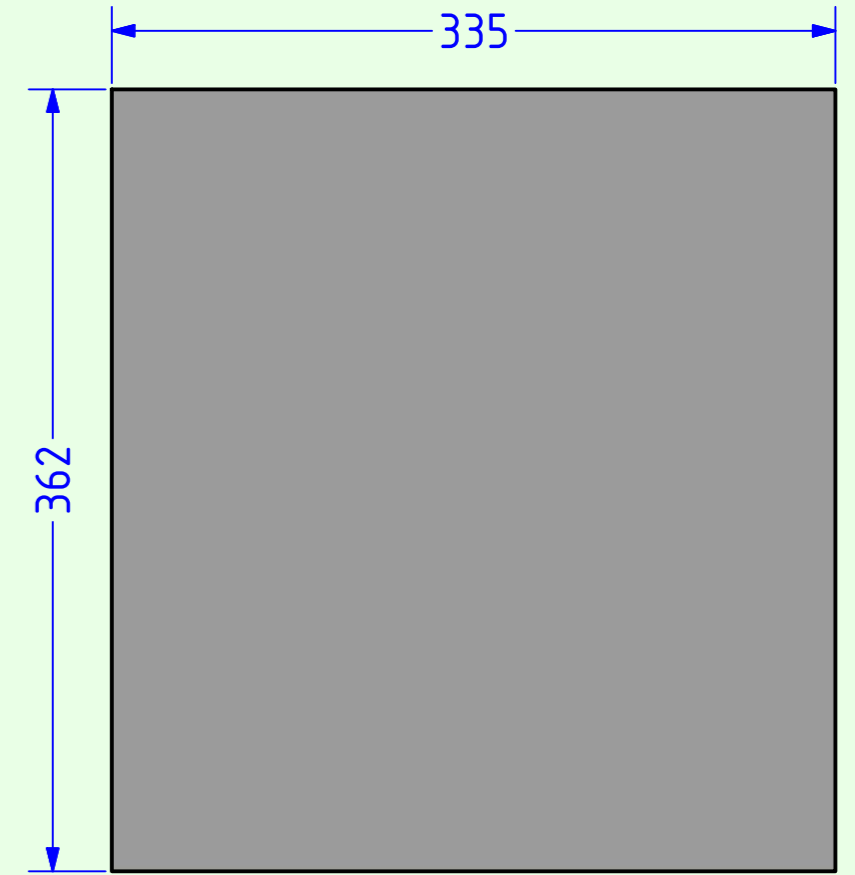
Deckel/ Boden Tiefton-Gehäuse



Seitenwand Tiefton-Gehäuse

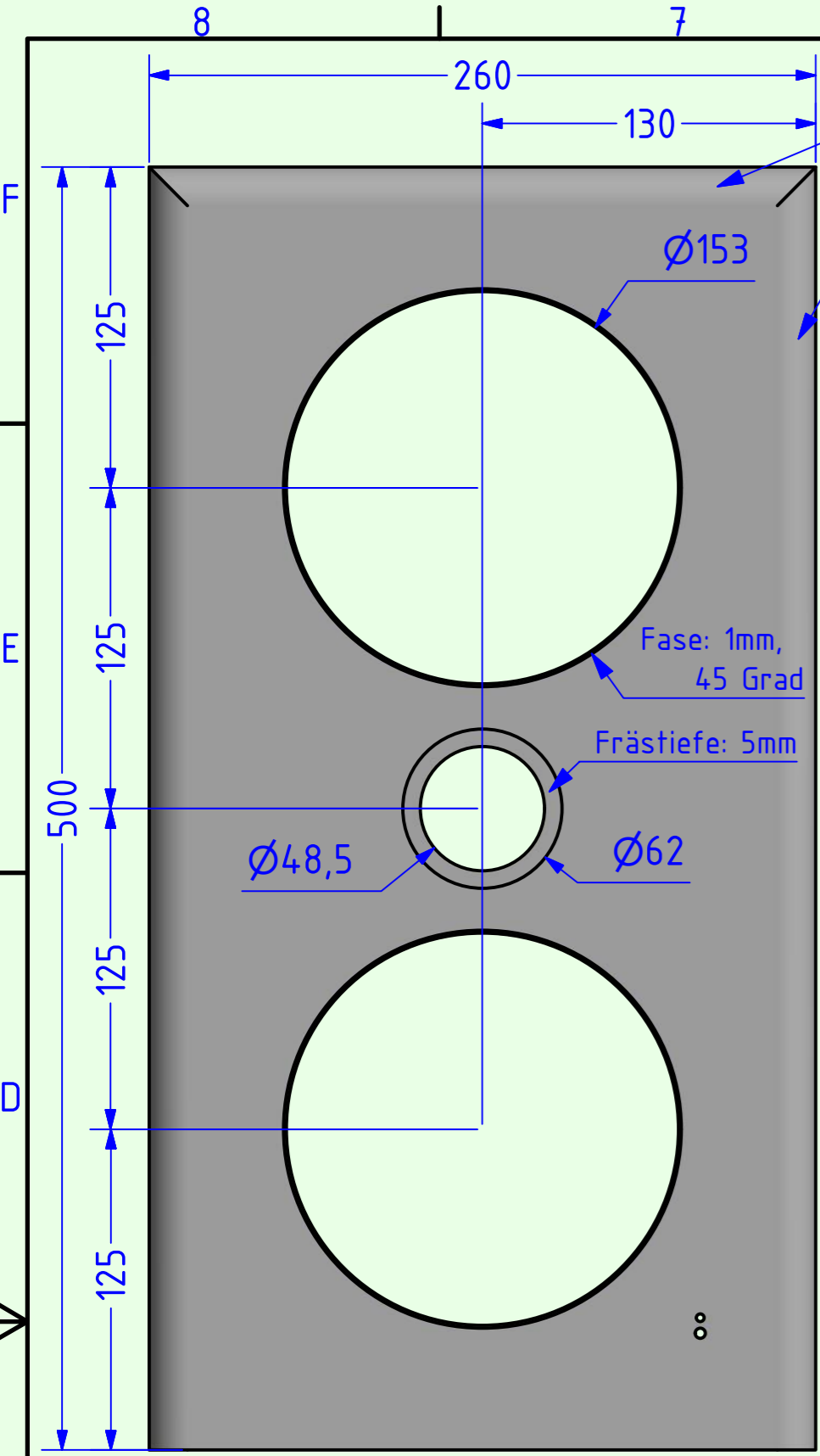


Versteifungsrahmen

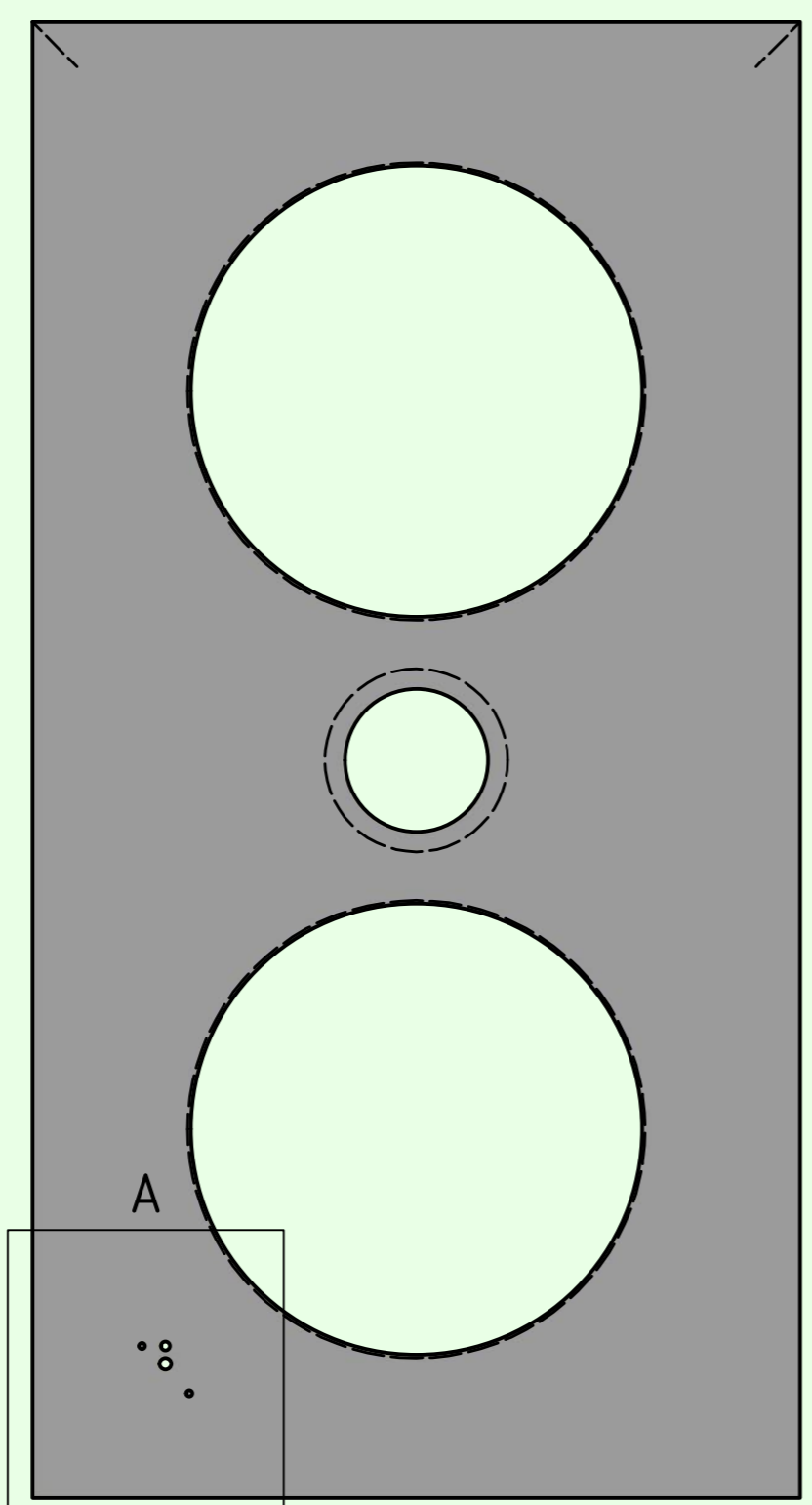


Sockel  
(Zwei 16mm MDF-Platten aufeinandergeleimt)

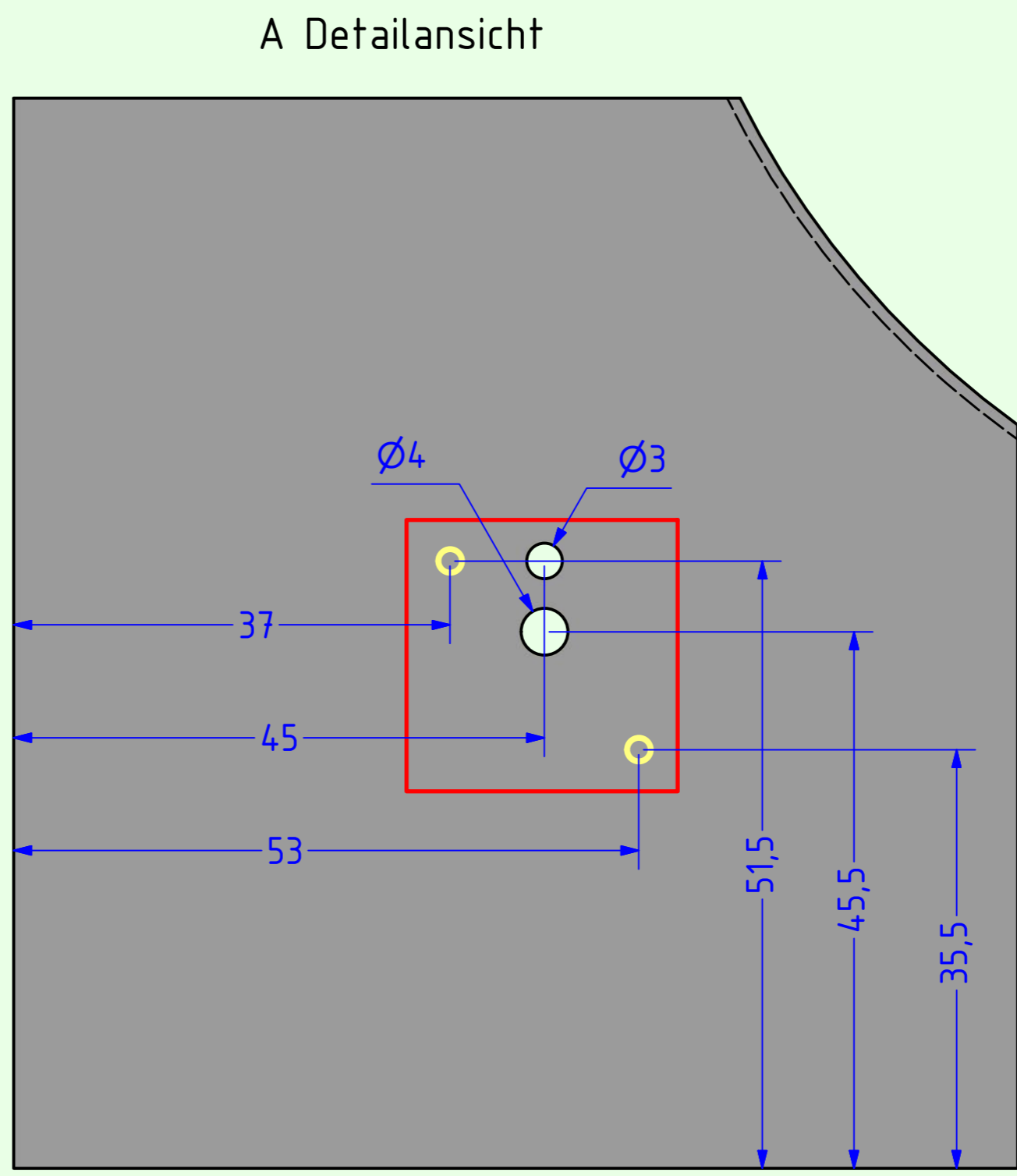
<b>A.O.S.</b>	
<b>M100 DAPO</b>	Tieftöner: 32W/4878T01 Mitteltöner: VOLT VM753-8 AOS Hochtöner: D3004/604010
Material: MDF	Maße: in mm
	Blatt 2   Datum: 2.12.2020



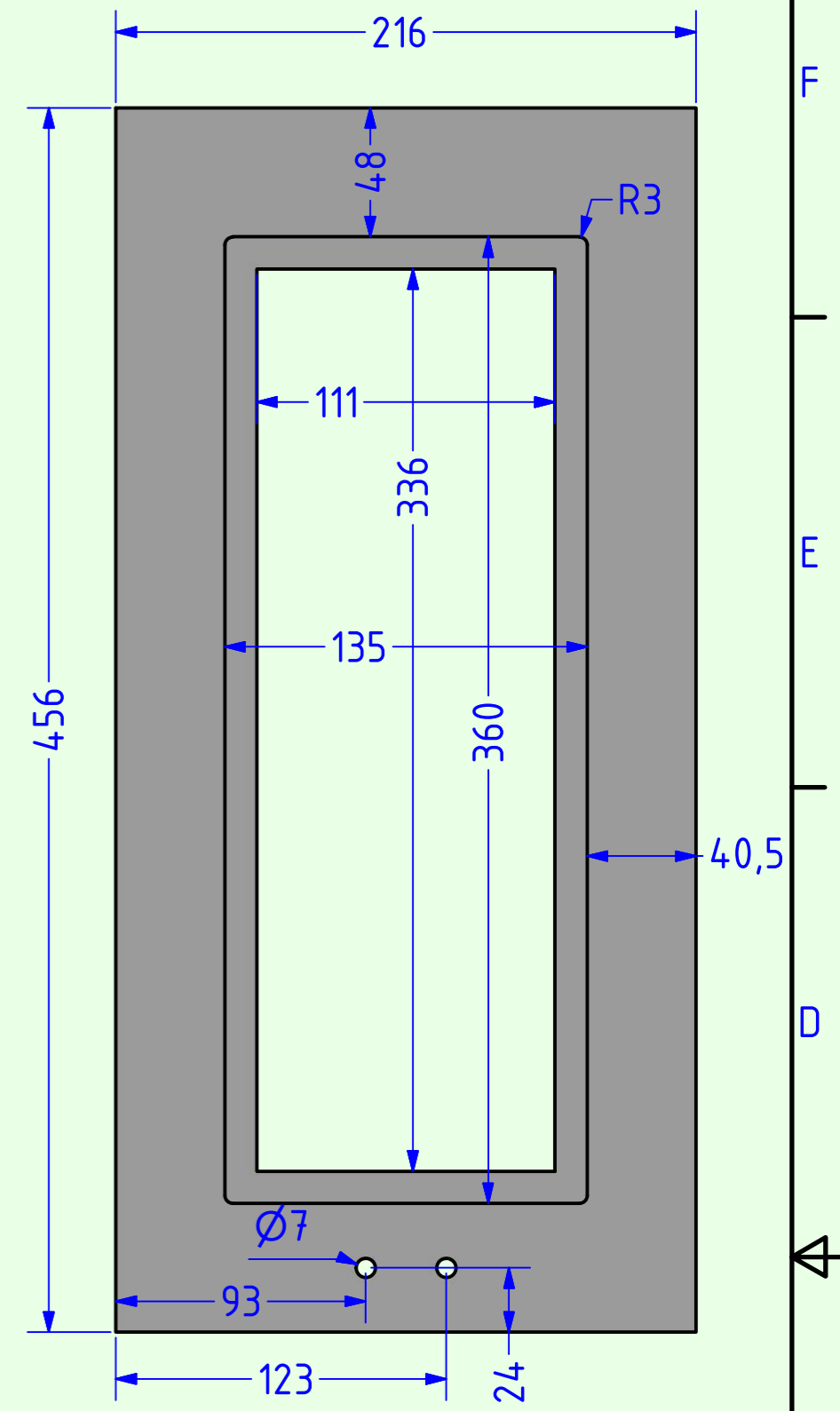
Schallwand



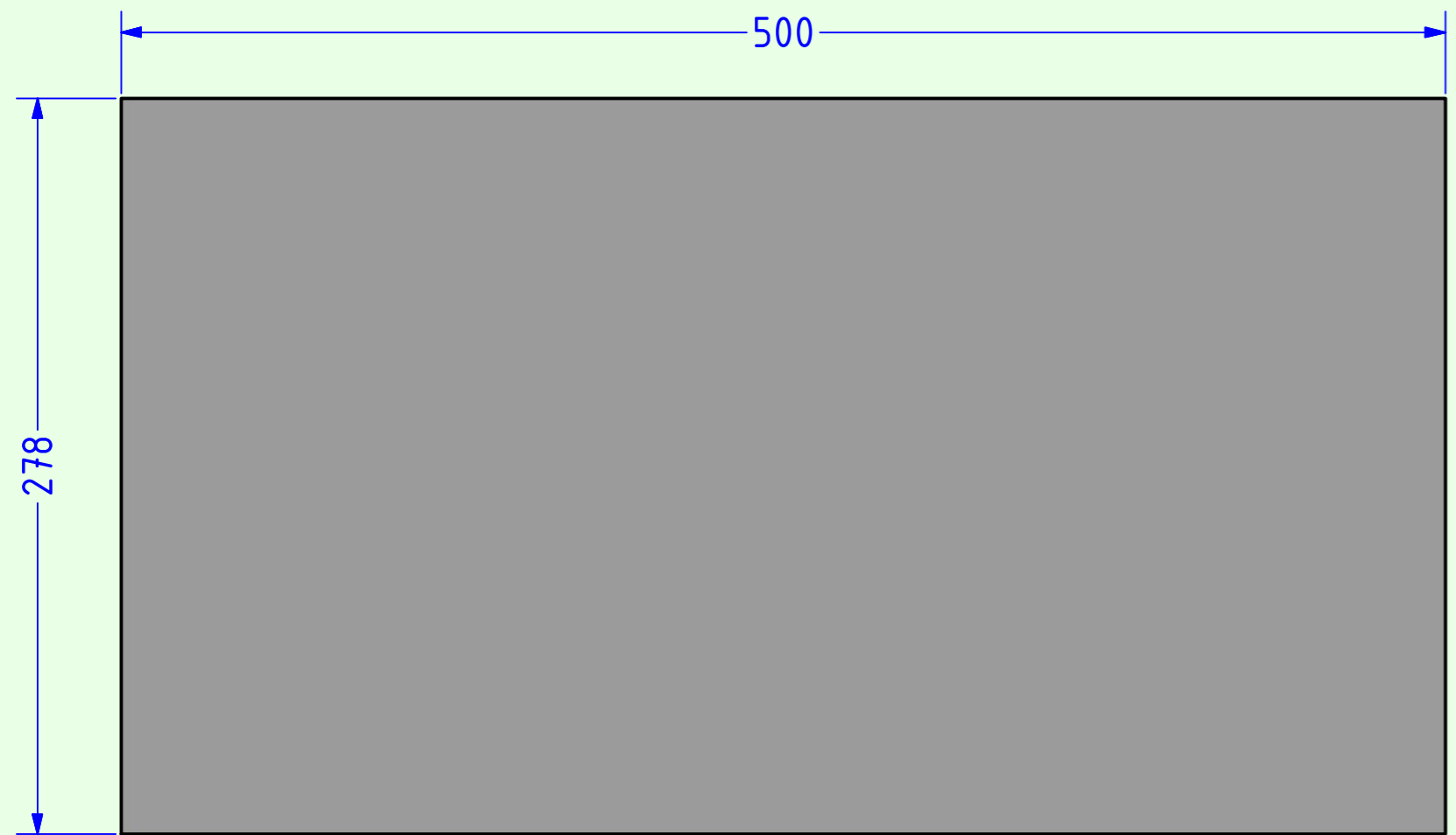
Schallwand (Rückseite)



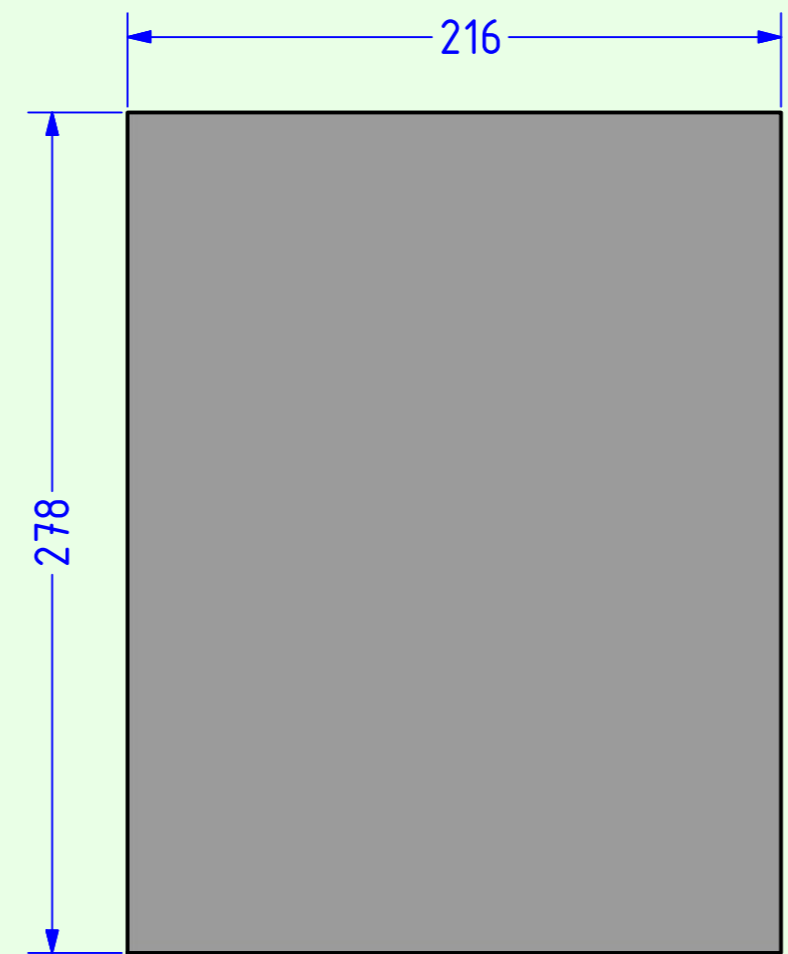
Remote Control Kit  
Befestigungspunkte (gelb markiert) mit 2mm-Bohrer einige Millimeter tief vorbohren



Rückwand

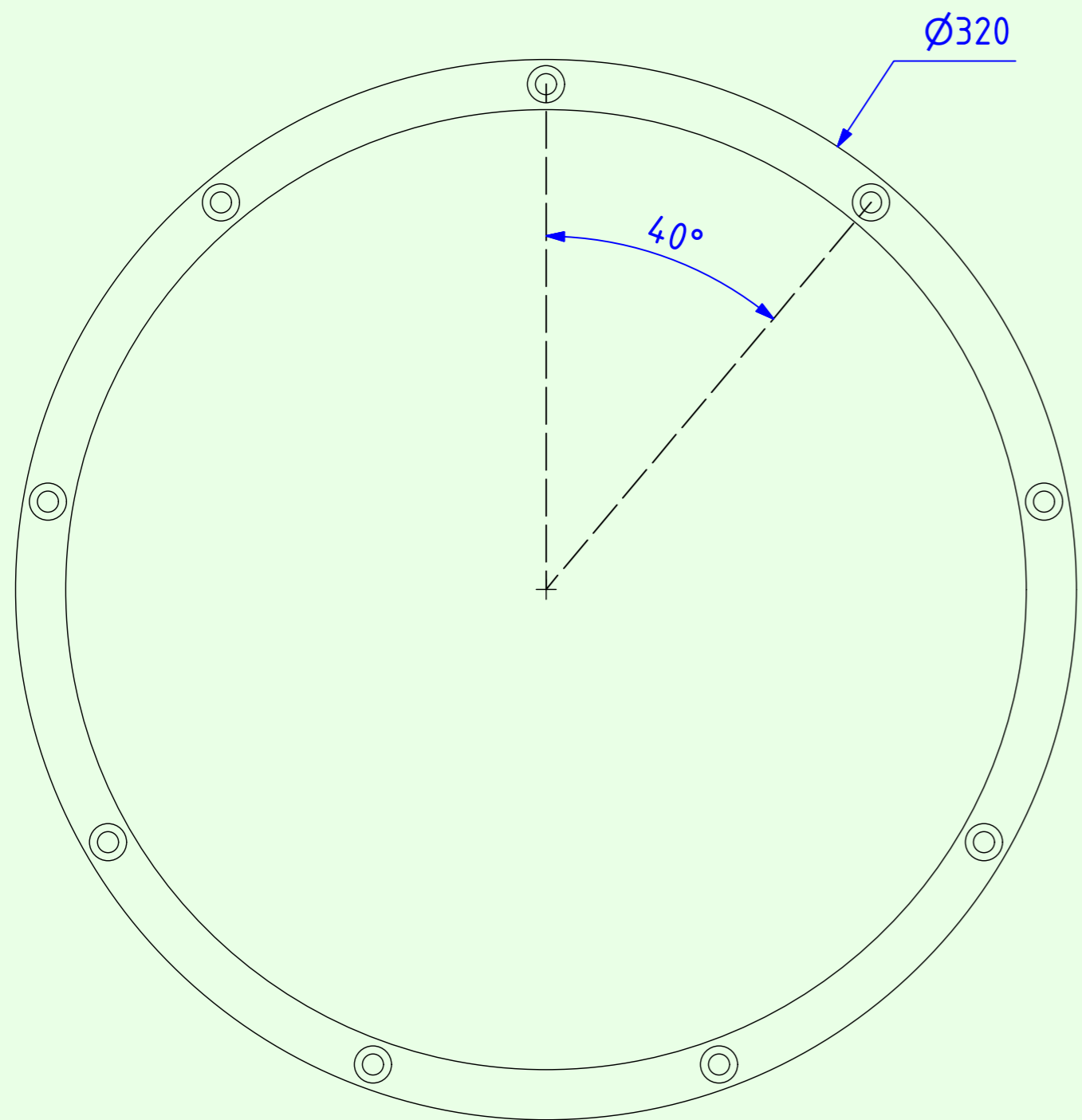


Seitenwand



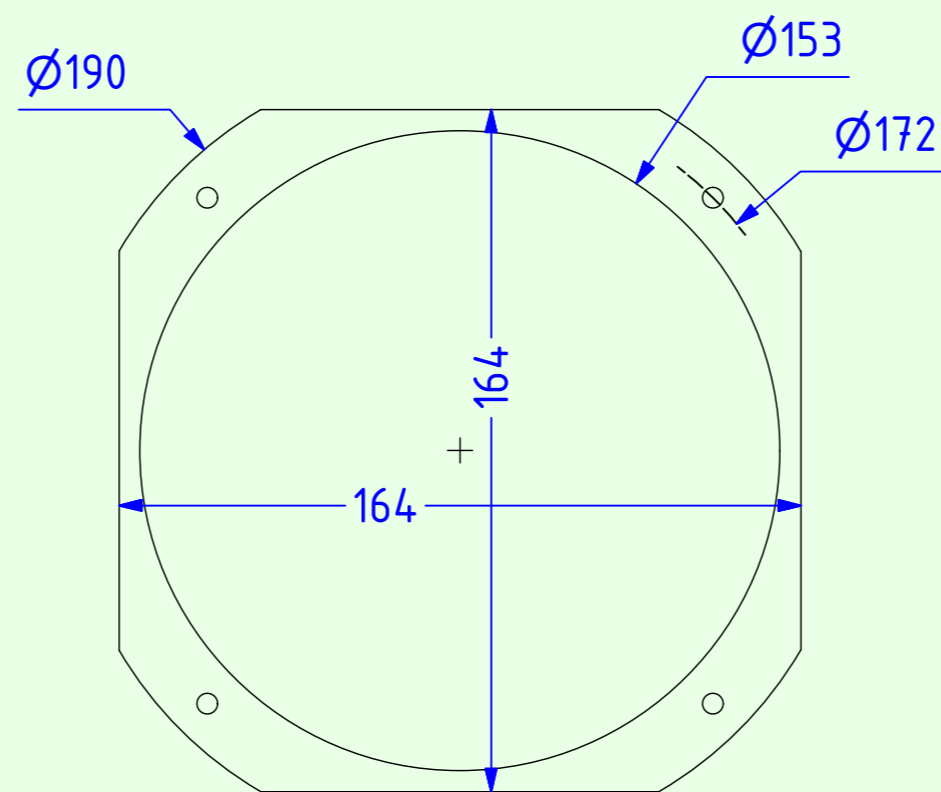
Deckel/ Boden

<b>A.O.S.</b>	
<b>M100 DAPO</b>	Tieftöner: 32W/4878T01 Mitteltöner: VOLT VM753-8 AOS Hochtöner: D3004/604010
Material: MDF	Maße: in mm
Blatt 3	Datum: 2.12.2020



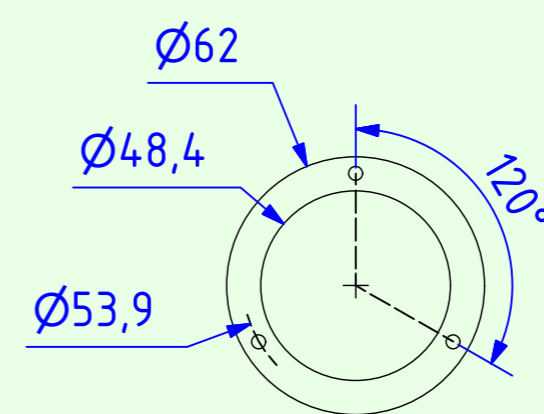
32W/4878T01

Fräskreis: 321 mm (inkl. Toleranz)  
 Frästiefe: 8 mm  
 Schallwandausschnitt: 292 mm (inkl. Toleranz)  
 Befestigungslochkreis: 305 mm



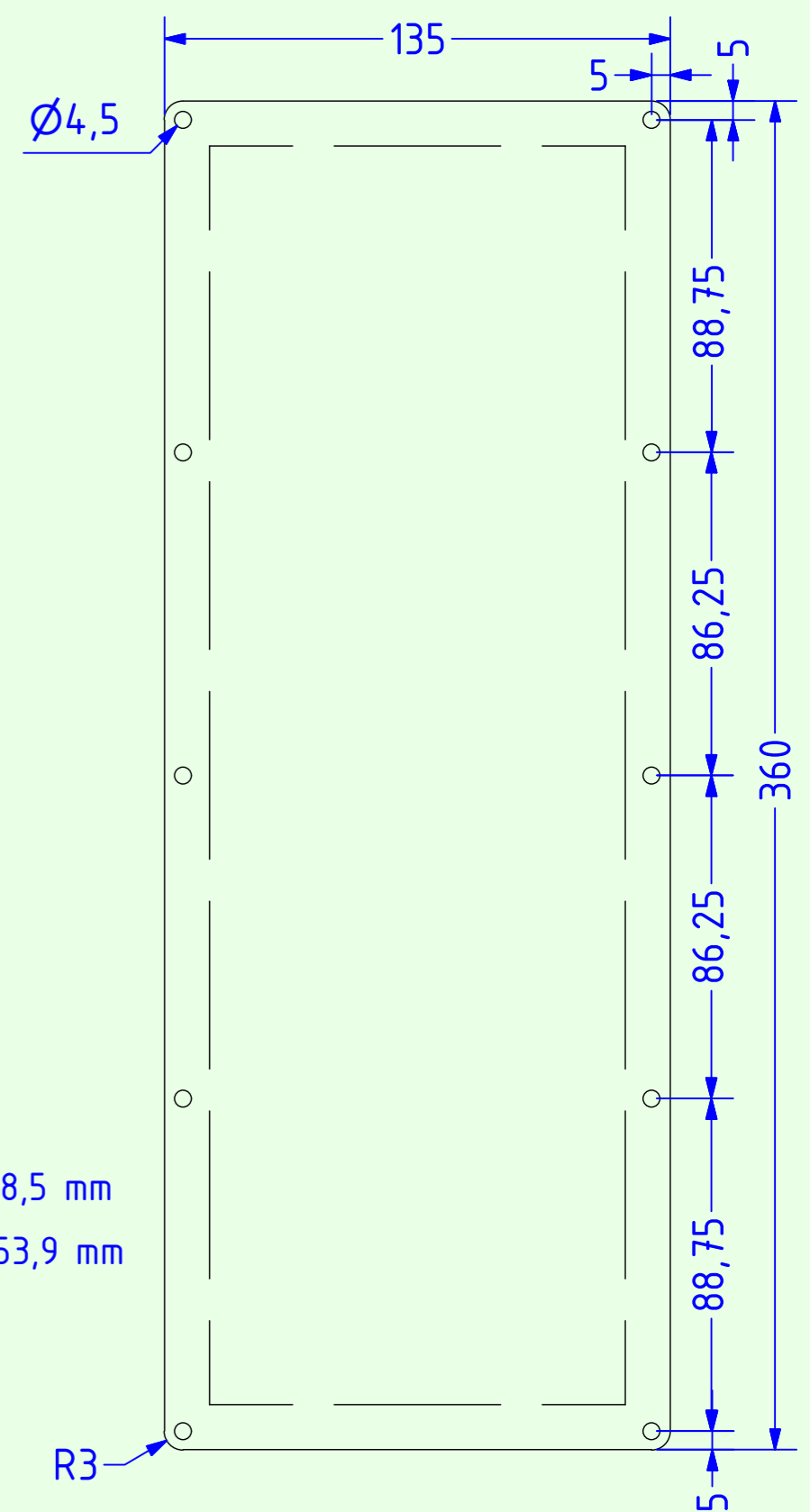
VOLT VM753-16 Special AOS

Schallwandausschnitt: 153 mm  
 Befestigungslochkreis: 172 mm



D3004/604010

Fräskreis: 62 mm  
 Frästiefe: 5 mm  
 Schallwandausschnitt: 48,5 mm  
 Befestigungslochkreis: 53,9 mm



Hypex FA253 Montageplatte

Frästiefe: 2,5mm  
 (gestrichelt: Rückwandausschnitt)

**A.O.S.**

**M100 DAPO**

Material: MDF

Tieftöner: 32W/4878T01  
 Mitteltöner: VOLT VM753-8 AOS  
 Hochtöner: D3004/604010

Maße: in mm

Blatt 4 | Datum: 2.12.2020

A.O.S.

M100 DAPO  
(ohne rechte Seitenwände)